

IN VITRO LABS



☎ & 📠 210 5789960, 210 5789961, 210 5789962
✉ info@invitrolabs.gr

www.invitrolabs.gr

ΚΑΤΑΛΟΓΟΣ ΑΛΛΕΡΓΙΟΓΟΝΩΝ

Ειδική ανοσοσφαιρίνη IgE (RAST)

Το IN VITRO LABS διατηρεί το δικαίωμα μεταβολής μέρους ή συνόλου των περιγραφόμενων στοιχείων του παρόντος καταλόγου χωρίς προειδοποίηση.

Το παρόν έγγραφο ισχύει μέχρι την επόμενη επανέκδοση/τροποποίησή του & συμπεριλαμβάνει όλες τις ανεξάρτητες τροποποιήσεις της προηγούμενης έκδοσης.

Επιμέλεια ύλης
Λ. Μακρή
Βιοχημικός - Υπεύθυνη Διαχείρισης Ποιότητας

Περιεχόμενα

Κατηγορίες	Σελίδα
Ακάρεια (Mites)	3, 23
Γύρη αγριόχορτων - ανθέων (Weed pollens)	2, 19
Γύρη αγρωστωδών (Grass pollens)	1, 18
Γύρη δένδρων (Tree pollens)	5, 21
Δηλητήρια (Venoms)	7, 25
Έντομα (Insects)	7, 24
Επαγγελματικά - Βιομηχανικά (Occupational)	8, 25
Επιθήλια και πρωτεΐνες ζώων (Epidermals and animal proteins)	4, 24
Μίγματα εισπνεόμενων (Inhalant panels)	8
Μίγματα τοπικά (Regional mixes)	8, 22
Μύκητες - Μικροοργανισμοί (Moulds - Yeast)	9, 26
Οικιακή σκόνη (House dust)	3, 23
Παράσιτα (Parasites)	7, 23
Φάρμακα (Drugs)	10, 32
Τροφές (Foods)	
Αυγό (Egg)	11, 27
Γάλα και γαλακτοκομικά (Milk and milk products)	11, 27
Δημητριακά/Αλεύρι (Cereals/Flour)	12, 28
Διάφορες τροφές και καρυκεύματα (Other miscellaneous foods and spices)	16, 29
Κρέατα (Meat)	13, 28
Λαχανικά (Vegetables)	15, 30
Ξηροί καρποί (Nuts)	12, 31
Φρούτα (Fruits)	14, 30
Ψάρια/Μαλάκια/Οστρακοειδή (Fish/Mollusks/Shellfish)	13, 29

Επεξηγήσεις

→ Ο κατάλογος χωρίζεται σε 2 ενότητες

• Στην **πρώτη ενότητα** (σελ. 1-16) περιγράφονται οι κωδικοί αλλεργιογόνων, οι οποίοι εκτελούνται, στην πλειοψηφία τους, με τη μέθοδο **CLIA (ChemiLuminescence ImmunoAssay)** σε αναλυτή Immulite 2000. Η μέθοδος είναι διαπιστευμένη από τον Εθνικό Φορέα Διαπίστευσης (Ε.Σ.Υ.Δ), σύμφωνα με το διεθνές πρότυπο ISO 15189, με αριθμό πιστοποιητικού 889.

Ορισμένα αλλεργιογόνα, τα οποία δεν διατίθενται με τη συγκεκριμένη μέθοδο, εκτελούνται με τη μέθοδο **Elisa (Enzyme-linked immunosorbent assay)** και ορισμένα, μόνο με τη μέθοδο **FEIA (Fluorescence Enzyme Immunoassay / ImmunoCAP Specific IgE)**, σε αναλυτή Phadia 250.

• Στη **δεύτερη ενότητα** (σελ. 18-32) περιγράφονται οι κωδικοί αλλεργιογόνων, καθώς και συστατικών αλλεργιογόνου, φυσικών και ανασυνδυασμένων (allergen components, native and recombinant), τα οποίοι εκτελούνται αποκλειστικά με τη μέθοδο **FEIA (ImmunoCAP)**.

→ **Παραγγελίες:** Για παραγγελίες αλλεργιογόνων πρέπει να ελέγχεται η περιγραφή τους. Οι κωδικοί μπορεί να διαφοροποιούνται ανάλογα με τον κατασκευαστή.

Για παράδειγμα:

- Ο κωδικός f170 με τη μέθοδο Elisa είναι το νεκταρίνι, ενώ με τη μέθοδο CLIA είναι το Ελβετικό τυρί
- Ο κωδικός f96 με τη μέθοδο CLIA είναι το αβοκάντο, ενώ με τη μέθοδο Elisa είναι το χαμομήλι
- Ο κωδικός w25 με τη μέθοδο Elisa είναι η γύρη χαμομηλιού, ενώ με την μέθοδο FEIA περιγράφεται με

τον κωδικό w206

→ **Πρόγραμμα εκτέλεσης των εξετάσεων:**

- Με τη μέθοδο CLIA: Αποτέλεσμα αυθημερόν για όσα δείγματα παραλαμβάνονται έως τις 10:30 π.μ.
- Με τη μέθοδο Elisa: Εντός δύο εργάσιμων ημερών (1η εργάσιμη προσμετράται για τα δείγματα που παραλαμβάνονται έως τις 10:30 π.μ.)
- Με τη μέθοδο FEIA: Εντός τριών εργάσιμων ημερών (1η εργάσιμη προσμετράται για τα δείγματα που παραλαμβάνονται έως τις 10:30 π.μ.)

***Σημαντική επισήμανση:** Η χρήση τριών μεθοδολογιών σε ένα τόσο μεγάλο εύρος κωδικών, αλλά και η διαθεσιμότητα εκ μέρους των προμηθευτικών εταιριών, είναι δυνατόν να προκαλέσουν καθυστερήσεις στο πρόγραμμα εκτέλεσης των εξετάσεων σε περιπτώσεις αλλεργιογόνων με σπάνια ζήτηση, όπως για παράδειγμα των συστατικών (components), ορισμένα εκ των οποίων δεν είναι άμεσα διαθέσιμα και όχι μόνο. Σε ανάλογες περιπτώσεις, εάν δεν έχει προηγηθεί προσυνεννόηση, ενημερώνεται ο παραπέμπων για τον αναμενόμενο χρόνο εκτέλεσης.

→ **Δείγμα:** **50 μL ορός / αλλεργιογόνο +150 μL** ορού "νεκρός όγκος". Συντηρείται για 6 ημέρες στους 2-8 °C και για 6 μήνες στους -20 °C.

Ευρετήριο

Κωδικός	Κατηγορία	Σελίδα	Κωδικός	Κατηγορία	Σελίδα
c1	Φάρμακα	10, 32	e94	Συστατικά αλλεργιογόνου	24
c2	Φάρμακα	10, 32	e101	Συστατικά αλλεργιογόνου	24
c5	Φάρμακα	10, 32	e102	Συστατικά αλλεργιογόνου	24
c6	Φάρμακα	10, 32	e201	Επιθήλια & πρωτεΐνες ζώων	4
c7	Φάρμακα	10, 32	e204	Συστατικά αλλεργιογόνου	24
c51	Φάρμακα	10	e215	Επιθήλια & πρωτεΐνες ζώων	4
c55	Φάρμακα	10	e220	Συστατικά αλλεργιογόνου	24
c59	Φάρμακα	10	e221	Συστατικά αλλεργιογόνου	24
c60	Φάρμακα	10	e222	Συστατικά αλλεργιογόνου	24
c61	Φάρμακα	10	e226	Συστατικά αλλεργιογόνου	24
c62	Φάρμακα	10	e227	Συστατικά αλλεργιογόνου	24
c78	Φάρμακα	10	e228	Συστατικά αλλεργιογόνου	24
c79	Φάρμακα	10	ex1	Μίγμα (e1, e3, e4, e5)	24
c82	Φάρμακα	10	ex2	Μίγμα (e1, e5, e6, e87, e88)	24
c85	Φάρμακα	10	EP70	Μίγμα (e6, e82, e84, e87, e88)	4
c108	Φάρμακα	10	EP71	Μίγμα (e70, e81, e86, e89)	4
c165	Φάρμακα	10	EP72	Μίγμα (e78, e95, e201)	4
c170	Φάρμακα	10	f1	Αυγό	11, 27
c200	Φάρμακα	10	f2	Γάλα και γαλακτοκομικά	11, 27
c203	Φάρμακα	10	f3	Ψάρια/Μαλάκια/Οστρακοειδή	13, 29
c204	Φάρμακα	10	f4	Δημητριακά/Αλεύρι	12, 28
c308	Φάρμακα	10	f5	Δημητριακά/Αλεύρι	12, 28
d1	Ακάρεα	3, 23	f6	Δημητριακά/Αλεύρι	12, 28
d2	Ακάρεα	3, 23	f7	Δημητριακά/Αλεύρι	12, 28
d3	Ακάρεα	3	f8	Δημητριακά/Αλεύρι	12, 28
d70	Ακάρεα	3, 23	f9	Δημητριακά/Αλεύρι	12, 28
d71	Ακάρεα	3	f10	Δημητριακά/Αλεύρι	12, 28
d72	Ακάρεα	3	f11	Δημητριακά/Αλεύρι	12
d73	Ακάρεα	3	f12	Λαχανικά	15, 30
d74	Ακάρεα	3	f13	Ξηροί καρποί	12, 31
d201	Ακάρεα	3, 23	f14	Λαχανικά	15, 30
d202	Συστατικά αλλεργιογόνου	23	f15	Λαχανικά	15, 30
d203	Συστατικά αλλεργιογόνου	23	f17	Ξηροί καρποί	12, 31
d205	Συστατικά αλλεργιογόνου	23	f18	Ξηροί καρποί	12, 31
d209	Συστατικά αλλεργιογόνου	23	f20	Ξηροί καρποί	12, 31
e1	Επιθήλια & πρωτεΐνες ζώων	4, 24	f23	Ψάρια/Μαλάκια/Οστρακοειδή	13, 29
e2	Επιθήλια & πρωτεΐνες ζώων	4	f24	Ψάρια/Μαλάκια/Οστρακοειδή	13, 29
e3	Επιθήλια & πρωτεΐνες ζώων	4	f25	Λαχανικά	15, 30
e4	Επιθήλια & πρωτεΐνες ζώων	4	f26	Κρέατα	13, 28
e5	Επιθήλια & πρωτεΐνες ζώων	4, 24	f27	Κρέατα	13, 28
e6	Επιθήλια & πρωτεΐνες ζώων	4	f31	Λαχανικά	15
e70	Επιθήλια & πρωτεΐνες ζώων	4	f33	Φρούτα	14, 30
e71	Επιθήλια & πρωτεΐνες ζώων	4	f35	Λαχανικά	15, 30
e72	Επιθήλια & πρωτεΐνες ζώων	4	f36	Ξηροί καρποί	12
e73	Επιθήλια & πρωτεΐνες ζώων	4	f37	Ψάρια/Μαλάκια/Οστρακοειδή	13, 29
e74	Επιθήλια & πρωτεΐνες ζώων	4	f40	Ψάρια/Μαλάκια/Οστρακοειδή	13, 29
e78	Επιθήλια & πρωτεΐνες ζώων	4	f41	Ψάρια/Μαλάκια/Οστρακοειδή	13, 29
e80	Επιθήλια & πρωτεΐνες ζώων	4	f44	Φρούτα	14, 30
e81	Επιθήλια & πρωτεΐνες ζώων	4	f45	Διάφορες τροφές και καρυκεύματα	16
e82	Επιθήλια & πρωτεΐνες ζώων	4	f47	Λαχανικά	15
e84	Επιθήλια & πρωτεΐνες ζώων	4	f48	Λαχανικά	15
e85	Επιθήλια & πρωτεΐνες ζώων	4	f49	Φρούτα	14, 30
e86	Επιθήλια & πρωτεΐνες ζώων	4	f58	Ψάρια/Μαλάκια/Οστρακοειδή	13
e87	Επιθήλια & πρωτεΐνες ζώων	4	f59	Ψάρια/Μαλάκια/Οστρακοειδή	13, 29
e88	Επιθήλια & πρωτεΐνες ζώων	4	f61	Ψάρια/Μαλάκια/Οστρακοειδή	13
e89	Επιθήλια & πρωτεΐνες ζώων	4	f65	Ψάρια/Μαλάκια/Οστρακοειδή	13
e91	Επιθήλια & πρωτεΐνες ζώων	4	f66	Λαχανικά	15

Ευρετήριο

Κωδικός	Κατηγορία	Σελίδα	Κωδικός	Κατηγορία	Σελίδα
f67	Γάλα και γαλακτοκομικά	11	f244	Λαχανικά	15
f75	Αυγό	11, 27	f245	Αυγό	11
f76	Γάλα και γαλακτοκομικά	11, 27	f247	Διάφορες τροφές και καρυκεύματα	16
f77	Γάλα και γαλακτοκομικά	11, 27	f253	Ξηροί καρποί	12, 31
f78	Γάλα και γαλακτοκομικά	11, 27	f255	Φρούτα	14
f79	Δημητριακά/Αλεύρι	12, 28	f256	Ξηροί καρποί	12, 31
f80	Ψάρια/Μαλάκια/Οστρακοειδή	13, 29	f258	Ψάρια/Μαλάκια/Οστρακοειδή	13, 29
f81	Γάλα και γαλακτοκομικά	11, 27	f259	Φρούτα	14, 30
f82	Γάλα και γαλακτοκομικά	11, 27	f260	Λαχανικά	15, 30
f83	Κρέατα	13, 28	f261	Λαχανικά	15
f84	Φρούτα	14, 30	f262	Λαχανικά	15
f85	Λαχανικά	15	f277	Λαχανικά	15
f86	Λαχανικά	15	f280	Διάφορες τροφές και καρυκεύματα	16
f87	Φρούτα	14	f281	Διάφορες τροφές και καρυκεύματα	16
f88	Κρέατα	13, 28	f283	Διάφορες τροφές και καρυκεύματα	16
f89	Διάφορες τροφές και καρυκεύματα	16	f284	Κρέατα	13
f90	Διάφορες τροφές και καρυκεύματα	16	f291	Λαχανικά	15
f91	Φρούτα	14	f293	Διάφορες τροφές και καρυκεύματα	16
f92	Φρούτα	14, 30	f299	Ξηροί καρποί	12
f93	Διάφορες τροφές και καρυκεύματα	16	f302	Φρούτα	14
f94	Φρούτα	14, 30	f309	Λαχανικά	15, 30
f95	Φρούτα	14, 30	f315	Λαχανικά	15
f96	Φρούτα	14	f320	Ψάρια/Μαλάκια/Οστρακοειδή	13, 29
*f96	Διάφορες τροφές και καρυκεύματα	16	f323	Αυγό - συστατικά αλλεργιογόνου	27
f98	Δημητριακά/Αλεύρι	12, 28	f325	Γάλα και γαλακτοκομικά	11
f105	Διάφορες τροφές και καρυκεύματα	16	f328	Φρούτα	14, 30
f114	Ξηροί καρποί	12	f329	Φρούτα	14
f150	Γάλα και γαλακτοκομικά	11	f337	Ψάρια/Μαλάκια/Οστρακοειδή	13
f170	Γάλα και γαλακτοκομικά	11	f342	Διάφορες τροφές και καρυκεύματα	16, 30
f187	Γάλα και γαλακτοκομικά	11	f351	Συστατικά αλλεργιογόνου	29
f201	Ξηροί καρποί	12, 31	f352	Συστατικά αλλεργιογόνου	31
f202	Ξηροί καρποί	12, 31	f353	Συστατικά με προσυνεννόηση	32
f203	Ξηροί καρποί	12, 31	f354	Συστατικά αλλεργιογόνου	31
f204	Ψάρια/Μαλάκια/Οστρακοειδή	13	f355	Συστατικά αλλεργιογόνου	29
f205	Γάλα και γαλακτοκομικά	11	f360	Γάλα και γαλακτοκομικά	11
f207	Ψάρια/Μαλάκια/Οστρακοειδή	13	f403	Διάφορες τροφές και καρυκεύματα	16
f208	Φρούτα	14	f409	Γάλα και γαλακτοκομικά	11
f209	Φρούτα	14	f416	Συστατικά αλλεργιογόνου	28
f210	Φρούτα	14	f417	Συστατικά με προσυνεννόηση	32
f212	Λαχανικά	15, 30	f419	Συστατικά με προσυνεννόηση	32
f213	Κρέατα	13	f420	Συστατικά αλλεργιογόνου	30
f214	Λαχανικά	15	f421	Συστατικά με προσυνεννόηση	32
f215	Λαχανικά	15	f422	Συστατικά αλλεργιογόνου	31
f216	Λαχανικά	15	f423	Συστατικά αλλεργιογόνου	31
f218	Διάφορες τροφές και καρυκεύματα	16	f424	Συστατικά αλλεργιογόνου	31
f220	Διάφορες τροφές και καρυκεύματα	16	f425	Συστατικά αλλεργιογόνου	31
f221	Διάφορες τροφές και καρυκεύματα	16	f426	Συστατικά αλλεργιογόνου	29
f222	Διάφορες τροφές και καρυκεύματα	16	f427	Συστατικά αλλεργιογόνου	31
f226	Ξηροί καρποί	12, 31	f428	Συστατικά αλλεργιογόνου	31
f231	Γάλα και γαλακτοκομικά	11	f430	Συστατικά αλλεργιογόνου	30
f232	Αυγό - συστατικά αλλεργιογόνου	11, 27	f431	Συστατικά με προσυνεννόηση	32
f233	Αυγό - συστατικά αλλεργιογόνου	11, 27	f432	Συστατικά με προσυνεννόηση	32
f234	Διάφορες τροφές και καρυκεύματα	16	f433	Συστατικά αλλεργιογόνου	28
f235	Λαχανικά	15, 30	f434	Συστατικά με προσυνεννόηση	32
f236	Γάλα και γαλακτοκομικά	11, 27	f435	Συστατικά με προσυνεννόηση	32
f237	Φρούτα	14	f439	Συστατικά αλλεργιογόνου	31
f242	Φρούτα	14	f440	Συστατικά αλλεργιογόνου	31

Ευρετήριο

Κωδικός	Κατηγορία	Σελίδα	Κωδικός	Κατηγορία	Σελίδα
f441	Συστατικά αλλεργιογόνου	31	h1	Οικιακή σκόνη	3, 23
f442	Συστατικά αλλεργιογόνου	31	h2	Οικιακή σκόνη	3, 23
f443	Συστατικά αλλεργιογόνου	31	h3	Οικιακή σκόνη	3
FP1	Μίγμα (f13, f17, f18, f20, f36)	12	h6	Οικιακή σκόνη	3
FP2	Μίγμα (f3, f24, f37, f40, f41)	13	HP1	Μίγμα (h1, d1, d2, i6)	3
FP5	Μίγμα (f1, f2, f3, f4, f13, f14)	11	hx2	Μίγμα (h2, d1, d2, i6)	3, 23
FP6	Μίγμα (f4, f9, f10, f11, f14)	12	i1	Δηλητήρια	7, 25
FP13	Μίγμα (f12, f15, f31, f35)	15	i2	Δηλητήρια	7, 25
FP15	Μίγμα (f33, f49, f92, f95)	14	i3	Δηλητήρια	7, 25
fx20	Μίγμα (f4, f5, f6, f9)	28	i4	Δηλητήρια	7, 25
fx22	Μίγμα (f201, f202, f203, f256)	12, 31	i5	Δηλητήρια	7, 25
FP51	Μίγμα (f25, f31, f35, f47, f89)	15	i6	Έντομα	7, 24
fx70	Μίγμα (f272, f273, f274, f275)	16, 29	i8	Έντομα	7
fx71	Μίγμα (f265, f266, f267, f268)	16, 29	i15	Έντομα	7
FP73	Μίγμα (f26, f27, f83, f88)	13	i71	Έντομα	7
fx73	Μίγμα (f26, f27, f83)	28	i73	Έντομα	7
g1	Γύρη αγρωστωδών	1, 18	i75	Δηλητήρια	7, 25
g2	Γύρη αγρωστωδών	1, 18	i77	Δηλητήρια	7, 25
g3	Γύρη αγρωστωδών	1, 18	i202	Έντομα	7, 24
g4	Γύρη αγρωστωδών	1, 18	i203	Έντομα	7
g5	Γύρη αγρωστωδών	1, 18	i204	Έντομα	7
g6	Γύρη αγρωστωδών	1, 18	i205	Δηλητήρια	7, 25
g7	Γύρη αγρωστωδών	1, 18	i206	Έντομα	7, 24
g8	Γύρη αγρωστωδών	1, 18	i208	Συστατικά αλλεργιογόνου	25
g9	Γύρη αγρωστωδών	1, 18	i209	Συστατικά αλλεργιογόνου	25
g10	Γύρη αγρωστωδών	1, 18	i210	Συστατικά αλλεργιογόνου	25
g11	Γύρη αγρωστωδών	1, 18	i211	Συστατικά αλλεργιογόνου	25
g12	Γύρη αγρωστωδών	1, 18	i214	Συστατικά αλλεργιογόνου	25
g13	Γύρη αγρωστωδών	1	i215	Συστατικά αλλεργιογόνου	25
g14	Γύρη αγρωστωδών	1, 18	i216	Συστατικά αλλεργιογόνου	25
g15	Γύρη αγρωστωδών	1, 18	i217	Συστατικά αλλεργιογόνου	25
g16	Γύρη αγρωστωδών	1	IP8	Μίγμα (d1, e1, e5, g6, g12, m2, t3, w6)	8
g17	Γύρη αγρωστωδών	1	IP10	Μίγμα (t9, t11, t23, w9, w21)	8
g19	Γύρη αγρωστωδών	1	k20	Επαγγελματικά - Βιομηχανικά	8
g70	Γύρη αγρωστωδών	1	k74	Επαγγελματικά - Βιομηχανικά	8, 25
g71	Γύρη αγρωστωδών	1	k82	Επαγγελματικά - Βιομηχανικά	8, 25
g201	Γύρη αγρωστωδών	1, 18	k83	Επαγγελματικά - Βιομηχανικά	8, 25
g202	Γύρη αγρωστωδών	1, 18	k84	Επαγγελματικά - Βιομηχανικά	8, 25
g204	Γύρη αγρωστωδών	1, 18	k208	Αυγό - συστατικά αλλεργιογόνου	27
g205	Γύρη αγρωστωδών	18	m1	Μύκητες - Μικροοργανισμοί	9, 26
g206	Γύρη αγρωστωδών	18	m2	Μύκητες - Μικροοργανισμοί	9, 26
g208	Γύρη αγρωστωδών	18	m3	Μύκητες - Μικροοργανισμοί	9, 26
g209	Γύρη αγρωστωδών	18	m4	Μύκητες - Μικροοργανισμοί	9, 26
g210	Γύρη αγρωστωδών	18	m5	Μύκητες - Μικροοργανισμοί	9, 26
g211	Γύρη αγρωστωδών	18	m6	Μύκητες - Μικροοργανισμοί	9, 26
g212	Γύρη αγρωστωδών	18	m7	Μύκητες - Μικροοργανισμοί	9
g213	Γύρη αγρωστωδών	18	m8	Μύκητες - Μικροοργανισμοί	9
g214	Γύρη αγρωστωδών	18	m9	Μύκητες - Μικροοργανισμοί	9
g215	Γύρη αγρωστωδών	18	m10	Μύκητες - Μικροοργανισμοί	9
g216	Γύρη αγρωστωδών	18	m11	Μύκητες - Μικροοργανισμοί	9
GP1	Μίγμα γύρης (g3, g4, g5, g6, g8)	1	m12	Μύκητες - Μικροοργανισμοί	9
GP2	Μίγμα γύρης (g2, g5, g6, g8, g10, g17)	1	m13	Μύκητες - Μικροοργανισμοί	9
GP3	Μίγμα γύρης (g1, g5, g6, g12, g13)	1	m14	Μύκητες - Μικροοργανισμοί	9
GP4	Μίγμα γύρης (g1, g5, g7, g12, g13)	1	m15	Μύκητες - Μικροοργανισμοί	9
gx1	Μίγμα (g3, g4, g5, g6, g8)	19	m16	Μύκητες - Μικροοργανισμοί	9
gx2	Μίγμα (g2, g5, g6, g8, g10, g17)	19	m19	Μύκητες - Μικροοργανισμοί	9
gx6	Μίγμα (g2, g5, g10, g11, g13, g17)	19	m20	Μύκητες - Μικροοργανισμοί	9

Ευρετήριο

Κωδικός	Κατηγορία	Σελίδα	Κωδικός	Κατηγορία	Σελίδα
m22	Μύκητες - Μικροοργανισμοί	9	t70	Γύρη δένδρων	5
m32	Μύκητες - Μικροοργανισμοί	9	t71	Γύρη δένδρων	5
m48	Μύκητες - Μικροοργανισμοί	9	t72	Γύρη δένδρων	5
m70	Μύκητες - Μικροοργανισμοί	9	t73	Γύρη δένδρων	5
m80	Μύκητες - Μικροοργανισμοί	9, 26	t201	Γύρη δένδρων	6, 21
m81	Μύκητες - Μικροοργανισμοί	9, 26	t208	Γύρη δένδρων	6
m207	Μύκητες - Μικροοργανισμοί	9	t210	Γύρη δένδρων	6, 21
m209	Μύκητες - Μικροοργανισμοί	9, 26	t212	Γύρη δένδρων	6
m218	Συστατικά αλλεργιογόνου	26	t213	Γύρη δένδρων	6, 21
m219	Συστατικά αλλεργιογόνου	26	t215	Συστατικά αλλεργιογόνου	22
m220	Συστατικά αλλεργιογόνου	26	t216	Συστατικά αλλεργιογόνου	22
m221	Συστατικά αλλεργιογόνου	26	t220	Συστατικά αλλεργιογόνου	22
m222	Συστατικά αλλεργιογόνου	26	t221	Συστατικά αλλεργιογόνου	22
m229	Συστατικά αλλεργιογόνου	26	t222	Γύρη δένδρων	6, 21
m305	Μύκητες - Μικροοργανισμοί	9	t224	Συστατικά αλλεργιογόνου	22
m311	Μύκητες - Μικροοργανισμοί	9	t225	Συστατικά αλλεργιογόνου	22
m312	Μύκητες - Μικροοργανισμοί	9	t226	Συστατικά αλλεργιογόνου	22
MP1	Μίγμα (m1, m2, m3, m5, m6)	9	t227	Συστατικά αλλεργιογόνου	22
mx1	Μίγμα (m1, m2, m3, m6)	26	t240	Συστατικά αλλεργιογόνου	22
mx2	Μίγμα (m1, m2, m3, m5, m6, m8)	9, 26	t241	Συστατικά αλλεργιογόνου	22
mx4	Μίγμα (m3, m207, m36, m228)	9, 26	t402	Γύρη δένδρων	6
o1	Επαγγελματικά - Βιομηχανικά	8	TP1	Μίγμα (t1, t3, t7, t8, t10)	6
o214	Συστατικά με προσυνεννόηση	32	tx2	Μίγμα (t1, t7, t8, t14, t22)	6, 21
o215	Συστατικά αλλεργιογόνου	28	TP3	Μίγμα (t6, t7, t8, t14, t20)	6
p1	Παράσιτα	7, 23	TP4	Μίγμα (t7, t8, t11, t12, t14)	6
p4	Παράσιτα	7, 23	TP5	Μίγμα (t2, t4, t8, t12, t14)	6
rx1	Μίγμα (g6, w6, w9, w21, t3)	8, 22	tx6	Μίγμα (t1, t3, t5, t7, t10)	6, 21
rx2	Μίγμα (d2, e1, e3, e5, m6)	8, 22	TP7	Μίγμα (t9, t12, t16, t18, t19, t21)	6
rx5	Μίγμα (d1, e1, m3, i6)	8, 22	tx7	Μίγμα (t9, t12, t16, t18, t19, t21)	21
t1	Γύρη δένδρων	5, 21	TP8	Μίγμα (t1, t3, t4, t7, t11)	6
t2	Γύρη δένδρων	5, 21	TP9	Μίγμα(t2, t3, t4, t7, t12)	6
t3	Γύρη δένδρων	5, 21	tx9	Μίγμα(t2, t3, t4, t7, t12)	21
t4	Γύρη δένδρων	5, 21	w1	Γύρη αγριόχορτων - ανθέων	2, 19
t5	Γύρη δένδρων	5, 21	w2	Γύρη αγριόχορτων - ανθέων	2, 19
t6	Γύρη δένδρων	5	w3	Γύρη αγριόχορτων - ανθέων	2, 19
t7	Γύρη δένδρων	5, 21	w4	Γύρη αγριόχορτων - ανθέων	2
t8	Γύρη δένδρων	5	w5	Γύρη αγριόχορτων - ανθέων	2
t9	Γύρη δένδρων	5, 21	w6	Γύρη αγριόχορτων - ανθέων	2, 19
t10	Γύρη δένδρων	5, 21	w7	Γύρη αγριόχορτων - ανθέων	2, 19
t11	Γύρη δένδρων	5, 21	w8	Γύρη αγριόχορτων - ανθέων	2, 19
t12	Γύρη δένδρων	5, 21	w9	Γύρη αγριόχορτων - ανθέων	2, 19
t13	Γύρη δένδρων	5	w10	Γύρη αγριόχορτων - ανθέων	2, 19
t14	Γύρη δένδρων	5, 21	w11	Γύρη αγριόχορτων - ανθέων	2, 19
t15	Γύρη δένδρων	5	w12	Γύρη αγριόχορτων - ανθέων	2
t16	Γύρη δένδρων	5, 21	w13	Γύρη αγριόχορτων - ανθέων	2
t17	Γύρη δένδρων	5	w14	Γύρη αγριόχορτων - ανθέων	2
t18	Γύρη δένδρων	5, 21	w15	Γύρη αγριόχορτων - ανθέων	2
t19	Γύρη δένδρων	5, 21	w16	Γύρη αγριόχορτων - ανθέων	2
t20	Γύρη δένδρων	5	w17	Γύρη αγριόχορτων - ανθέων	2
t21	Γύρη δένδρων	5	w18	Γύρη αγριόχορτων - ανθέων	2
t22	Γύρη δένδρων	5	w19	Γύρη αγριόχορτων - ανθέων	2, 19
t23	Γύρη δένδρων	5, 21	w20	Γύρη αγριόχορτων - ανθέων	2, 19
t24	Γύρη δένδρων	5	w21	Γύρη αγριόχορτων - ανθέων	2, 19
t29	Γύρη δένδρων	5	w22	Γύρη αγριόχορτων - ανθέων	2
t32	Γύρη δένδρων	5	w23	Γύρη αγριόχορτων - ανθέων	2
t34	Γύρη δένδρων	5	w27	Γύρη αγριόχορτων - ανθέων	2
t37	Γύρη δένδρων	5	w28	Γύρη αγριόχορτων - ανθέων	2

Ευρετήριο

Κωδικός	Κατηγορία	Σελίδα
w30	Γύρη αγριόχορτων - ανθέων	2
w34	Γύρη αγριόχορτων - ανθέων	2
w35	Γύρη αγριόχορτων - ανθέων	2
w36	Γύρη αγριόχορτων - ανθέων	2
w40	Γύρη αγριόχορτων - ανθέων	2
w43	Γύρη αγριόχορτων - ανθέων	3
w46	Γύρη αγριόχορτων - ανθέων	19
w47	Γύρη αγριόχορτων - ανθέων	3
w82	Γύρη αγριόχορτων - ανθέων	19
w203	Γύρη αγριόχορτων - ανθέων	19
w204	Γύρη αγριόχορτων - ανθέων	19
w206	Γύρη αγριόχορτων - ανθέων	3, 19
w207	Γύρη αγριόχορτων - ανθέων	19
w210	Γύρη αγριόχορτων - ανθέων	19
w211	Γύρη αγριόχορτων - ανθέων	20
w230	Γύρη αγριόχορτων - ανθέων	20
w231	Γύρη αγριόχορτων - ανθέων	20
w232	Γύρη αγριόχορτων - ανθέων	20
w233	Γύρη αγριόχορτων - ανθέων	20
w234	Γύρη αγριόχορτων - ανθέων	20
WP3	Μίγμα γύρης (w6, w9, w10, w12, w20)	3
wx1	Μίγμα γύρης (w1, w6, w9, w10, w11)	20
wx2	Μίγμα γύρης (w2, w6, w9, w10, w15)	20
wx5	Μίγμα γύρης (w1, w6, w7, w8, w12)	20
wx6	Μίγμα γύρης (w9, w10, w11, w18)	20
wx7	Μίγμα γύρης (w7, w8, w9, w10, w12)	20



Γύρη αγρωστωδών

Κωδικός - Περιγραφή	AA	Μέθοδος
g1 <i>Anthoxanthum odoratum</i> (Sweet vernal grass) - Ανθόξανθον το εύοσμον, χλόη	2101	CLIA
g2 <i>Cynodon dactylon</i> (Bermuda grass) - Κυνόδους ο δάκτυλος, Αγριάδα	2102	CLIA
g3 <i>Dactylis glomerata</i> (Orchard grass, Cocksfoot) - Δακτυλίσ η συνεσπειρωμένη, χλόη δενδρόκηπου	2103	CLIA
g4 <i>Festuca elatior</i> (Meadow fescue) - Καρφοειδές το υψηλόν, χλόη λιβαδιού	2104	CLIA
g5 <i>Lolium perenne</i> (Rye-grass) - Άιρα η πολυετής, γρασιδί	2105	CLIA
g6 <i>Phleum pratense</i> (Timothy grass) - Φλέως η λειμώνιος, τριφύλλι	2106	CLIA
g7 <i>Phragmites communis</i> (Common reed) - Φραγμίτης ο κοινός, καλαμιά	2107	CLIA
g8 <i>Poa pratensis</i> (Meadow grass, Kentucky blue) - Λειβαδοπόα λεία	2108	CLIA
g9 <i>Agrostis stolonifera</i> (Redtop, Bentgrass) - Αγρωστίς η παραφυαδόρος, ανθισμένο γρασιδί	2109	CLIA
g10 <i>Sorghum halepense</i> (Johnson grass) - Σοργόν το χαλέπον	2110	CLIA
g11 <i>Bromus inermis</i> (Brome grass) - Άγρια βρώμη (ζιζάνιο)	2111	CLIA
g12 <i>Secale cereale</i> (Cultivated rye) - Σίκαλις η σιτηρά, σίκαλη	2112	CLIA
g13 <i>Holcus lanatus</i> (Velvet grass) - Ολκός ο μαλλωτός, γρασιδί κολλώδες	2113	CLIA
g14 <i>Avena sativa</i> (Cultivated oat) - Βρώμη η κοινή	2114	CLIA
g15 <i>Triticum aestivum</i> (Cultivated wheat) - Σίτος ήμερος	2115	CLIA
g16 <i>Alopecurus pratensis</i> (Meadow foxtail) - Αλωπεκή	2116	CLIA
g17 <i>Paspalum notatum</i> (Bahia grass) - Πάσπαλον	2117	CLIA
g19 <i>Cynosurus cristatus</i> (Dod's tail grass) - Κυνόσουρα η λοφιοτή (Γρασιδί «χτένα»)	2119	ELISA
g70 <i>Elymus triticoides</i> (Wild rye grass) - Έλυμος η σιταροειδής (αγριόχορτο σίκαλης)	2130	CLIA
g71 <i>Phalaris arundinacea</i> (Canary grass) - Φαλαριδα	2131	CLIA
g201 <i>Hordeum vulgare</i> (Barley) - Κριθή η κοινή, Κριθάρι	3056	FEIA
g202 <i>Zea mays</i> (Cultivated Corn) - Αραβόσιτος ο κοινός, καλαμπόκι	3040	FEIA
g204 <i>Arrhenatherum elatius</i> (False oat-grass) - Βρώμη η υψηλή	3555	CLIA
Μίγματα γύρης αγρωστωδών		
GP1 g3, g4, g5, g6, g8 Μίγμα γρασιδιών, άνθιση νωρίς g3: Δακτυλίσ η συνεσπειρωμένη, g4: Καρφοειδές το υψηλόν, g5: Άιρα η πολυετής, g6: Φλέως η λειμώνιος, g8: Λειβαδοπόα λεία	2146	CLIA
GP2 g2, g5, g6, g8, g10, g17 Μίγμα γρασιδιών, άνθιση νωρίς g2: Κυνόδους ο δάκτυλος, g5: Άιρα η πολυετής, g6: Φλέως η λειμώνιος, g8: Λειβαδοπόα λεία, g10: Σοργόν το χαλέπον, g17: Πάσπαλον	2147	CLIA
GP3 g1, g5, g6, g12, g13 Μίγμα γρασιδιών, άνθιση αργά g1: Ανθόξανθον το εύοσμον, g5: Άιρα η πολυετής, g6: Φλέως η λειμώνιος, g12: Σίκαλις η σιτηρά, g13: Ολκός ο μαλλωτός	2149	CLIA
GP4 g1, g5, g7, g12, g13 Μίγμα γρασιδιών, άνθιση αργά g1: Ανθόξανθον το εύοσμον, g5: Άιρα η πολυετής, g7: Φραγμίτης ο κοινός, g12: Σίκαλις η σιτηρά, g13: Ολκός ο μαλλωτός	2148	CLIA



Γύρη αγριόχορτων / ανθέων

Κωδικός - Περιγραφή		ΑΑ	Μέθοδος
w1	Ambrosia artemisiifolia (Common ragweed) - Αμβροσία η κοινή (<i>A. elatior</i>)	2151	CLIA
w2	Ambrosia psilostachya (Western ragweed) - Αμβροσία η ψλοστάχυα	2152	CLIA
w3	Ambrosia trifida (Giant ragweed) - Τριλοβος	2153	CLIA
w4	Franseria acanthicarpa (False ragweed) - Ψευδοαμβροσία	2154	CLIA
w5	Artemisia absinthium (Wormwood) - Αψινθος (αψιθιά)	2155	CLIA
w6	Artemisia vulgaris (Mugwort) - Ζιζάνιο, αρτεμισία	2156	CLIA
w7	Chrysanthemum leucanthemum (Marguerite, Ox-eye daisy) - Μαργαρίτα	2157	CLIA
w8	Taraxacum vulgare (Dandelion) - Πικραλίδα, άγριο ραδικί	2158	CLIA
w9	Plantago lanceolata (Plantain-English, Ribwort) - Αρνόγλωσσο, πεντάνευρο, δασούλιο	2159	CLIA
w10	Chenopodium album (Goosefoot, Lamb's quarters) - Βρωμόχορτο ή κλουβίδα, χηνοπόδιο το λευκό	2160	CLIA
w11	Salsola kali (pestifer) (Saltwort-prickly, Russian thistle) - Ρωσικό γαϊδουράγκαθο, Αλμυρίκι	2161	CLIA
w12	Solidago virgaurea (Goldenrod) - Χρυσόβεργα	2162	CLIA
w13	Xanthium commune (Cocklebur) - Ξάνθιο το κοινό, κολιτσίδα βουνού	2163	CLIA
w14	Amaranthus retroflexus (Rouch pigweed) - Αμάρανθος	2164	CLIA
w15	Atriplex lentiformis (Scale, Lenscale) - Λέπι	2165	CLIA
w16	Iva ciliata (Rough marshelder) - Ποώδες φυτό της οικογένειας ηλιανθου	2166	CLIA
w17	Callistephus chinensis (Firebush, Aster) - Αστήρ	2167	ELISA
w18	Rumex acetosella (Sheep sorrel) - Λάπαθον ξινό	2168	CLIA
w19	Parietaria officinalis (Wall pellitory) - Περδικούλι, περδικάκι ή κολιτσιδόχορτο	2169	CLIA
w20	Urtica dioica (Nettle) - Τσουκνίδα	2170	CLIA
w21	Parietaria judaica (Wall pellitory) - Περδικούλι, περδικάκι	2171	CLIA
w22	Chrysanthemum segetum (Chrysanthemum) - Χρυσάνθεμο	2172	ELISA
w23	Dahlia cultorum (Dahlia) - Ντάλια	2173	ELISA
w27	Dianthus caryophyllus (Carnation) - Γαρύφαλλο	2177	ELISA
w28	Rosa spp. (Rose) - Τριαντάφυλλο	2178	ELISA
w30	Tulipa spp. (Tulip) - Τουλίπα	2180	ELISA
w34	Melilotus spp. (Clover, sweet) - Μελιλωτος, γλυκό τριφύλλι	2184	ELISA
w35	Geranium spp. (Geranium) - Γεράνι	2185	ELISA
w36	Primula spp. (Primerose) - Πρίμουλα	2186	ELISA
w40	Hyacinthus spp. (Hyacinth, blue) - Υάκινθος	2190	ELISA

w43	<i>Nerium oleander</i>	(Oleander) - Πικροδάφνη	2193	ELISA
w47	<i>Hibiscus spp.</i>	(Hibiscus) - Υβίσκος	2194	ELISA
w206	<i>Matricaria chamomilla</i>	(Camomile) - Χαμομήλι	3057	FEIA
Μίγμα γόρης αγριόχορτων				
WP3	w6, w9, w10, w12, w20		2195	CLIA
w6: Ζιζάνιο, αρτεμισία, w9: Αρνόγλωσσο, πεντάνευρο, δασύλιο, w10: Χηνοπόδιο το λευκό, w12: Χρυσόβεργα, w20: Τσουκνίδα				



Κωδικός - Περιγραφή			AA	Μέθοδος	€
d1	<i>Dermatophagoides pteronyssinus</i>	(House dust mite) - Ακάρι	2201	CLIA	
d2	<i>Dermatophagoides farinae</i>	(House dust mite) - Ακάρι	2202	CLIA	
d3	<i>Dermatophagoides microceras</i>	(House dust mite) - Ακάρι	2203	CLIA	
d70	<i>Acarus siro</i>	(Storage mite) - Ακάρι αποθήκης	2210	CLIA	
d71	<i>Lepidoglyphus destructor</i>	(Storage mite) - Ακάρι αποθήκης	2211	CLIA	
d72	<i>Tyrophagus putrescentiae</i>	(Storage mite) - Ακάρι αποθήκης	2212	CLIA	
d73	<i>Glycyphagus domesticus</i>	(Storage mite) - Ακάρι αποθήκης	2213	CLIA	
d74	<i>Euroglyphus maynei</i>	(House dust mite) - Ακάρι	2214	CLIA	
d201	<i>Blomia tropicalis</i>	(House dust mite) - Ακάρι	3082	FEIA	



Κωδικός - Περιγραφή			AA	Μέθοδος	€
h1	<i>Greer Labs., Inc.</i>	(House dust) - Οικιακή σκόνη	2221	CLIA	
h2	<i>Hollister-Stier Labs.</i>	(House dust) - Οικιακή σκόνη	1882	FEIA	
h3	<i>Bencard</i>	(House dust) - Οικιακή σκόνη	2223	ELISA	
h6	<i>Japan</i>	(House dust) - Οικιακή σκόνη	2226	CLIA	
Μίγματα οικιακής σκόνης					
HP1	h1, d1, d2, i6	Μίγμα	2230	CLIA	
h1: Οικιακή σκόνη, d1: Ακάρι, d2: Ακάρι, i6: Κατσαρίδα					
hx2	h2, d1, d2, i6	Μίγμα	1883	FEIA	
h2: Οικιακή σκόνη, d1: Ακάρι, d2: Ακάρι, i6: Κατσαρίδα					

Epidermals and animal proteins

e



Επιθήλια και πρωτεΐνες ζώων

Κωδικός - Περιγραφή		ΑΑ	Μέθοδος	€
e1	Cat dander – epithelium		Επιθήλιο - Πιτυρίδα γάτας	2231 CLIA
e2	Dog epithelium		Επιθήλιο σκύλου	2232 CLIA
e3	Horse dander		Πιτυρίδα αλόγου	2233 CLIA
e4	Cow dander		Πιτυρίδα αγελάδος	2234 CLIA
e5	Dog dander		Πιτυρίδα σκύλου	2235 CLIA
e6	Guinea pig epithelium		Επιθήλιο ινδικού χοιριδίου	2236 CLIA
e70	Goose feathers		Φτερά χήνας	2240 CLIA
e71	Mouse epithelium		Επιθήλιο ποντικιού	2241 CLIA
e72	Mouse urine proteins		Πρωτεΐνες ούρων ποντικιού	2242 CLIA
e73	Rat epithelium		Επιθήλιο αρουραίου	2243 CLIA
e74	Rat urine proteins		Πρωτεΐνες ούρων αρουραίου	2244 CLIA
e78	Budgerigar feathers		Φτερά αυστραλιανού παπαγάλου	2248 CLIA
e80	Goat epithelium		Επιθήλιο κατσίκας	2250 CLIA
e81	Sheep epithelium		Επιθήλιο προβάτου	2251 CLIA
e82	Rabbit epithelium		Επιθήλιο κουνελιού	2252 CLIA
e84	Hamster epithelium		Επιθήλιο χάμστερ	2254 CLIA
e85	Chicken feathers		Φτερά κοτόπουλου	2255 CLIA
e86	Duck feathers		Φτερά πάπιας	2256 CLIA
e87	Rat epithelium, serum proteins, urine proteins		Επιθήλιο και πρωτεΐνες αρουραίου	2257 CLIA
e88	Mouse epithelium, serum proteins, urine proteins		Επιθήλιο και πρωτεΐνες ποντικιού	2258 CLIA
e89	Turkey feathers		Φτερά γαλοπούλας	2259 CLIA
e91	Parrot feathers		Φτερά παπαγάλου	2261 CLIA
e201	Canary feathers		Φτερά καναρινιού	2266 CLIA
e215	Pigeon feathers		Φτερά περιστέριου	2268 CLIA
Μίγματα				
EP70	e6, e82, e84, e87, e88		Μίγμα επιθηλίων και πρωτεϊνών τροφτικών	2270 CLIA
e6: Επιθήλιο ινδικού χοιριδίου, e82: Επιθήλιο κουνελιού, e84: Επιθήλιο χάμστερ, e87: Επιθήλιο και πρωτεΐνες αρουραίου e88: Επιθήλιο και πρωτεΐνες ποντικιού				
EP71	e70, e85, e86, e89		Μίγμα φτερών πτηνών φάρμας	2271 CLIA
e70: Φτερά χήνας, e85: Φτερά κοτόπουλου, e86: Φτερά πάπιας, e89: Φτερά γαλοπούλας				
EP72	e78, e91, e201		Μίγμα φτερών οικιακών πτηνών	2272 CLIA
e78: Φτερά αυστραλιανού παπαγάλου, e91: Φτερά παπαγάλου, e201: Φτερά καναρινιού				



Γύρη δένδρων

Tree pollens



Κωδικός - Περιγραφή	ΑΑ	Μέθοδος	€
t1 <i>Acer negundo</i> (Box-elder, Maple) - Σφένδαμος	2281	CLIA	
t2 <i>Alnus incana</i> (Grey alder) - Σκλήθρα μαύρη	2282	CLIA	
t3 <i>Betula verrucosa</i> (Common silver birch) - Σημύδα (Βετούλη η Κρεμοκλαδής)	2283	CLIA	
t4 <i>Corylus avellana</i> (Hazel) - Φουντουκιά	2284	CLIA	
t5 <i>Fagus grandifolia</i> (American beech) - Οξιά	2285	CLIA	
t6 <i>Juniperus sabinoides</i> (Mountain Cedar) - Κέδρος του βουνού, Σαβινιά	2286	CLIA	
t7 <i>Quercus alba</i> (Oak) - Δρυς, βελανιδιά	2287	CLIA	
t8 <i>Ulmus americana</i> (Elm) - Φτελιά	2288	CLIA	
t9 <i>Olea europaea</i> (Oliva) - Ελιά	2289	CLIA	
t10 <i>Juglans californica</i> (Walnut) - Καρυδιά	2290	CLIA	
t11 <i>Platanus acerifolia</i> (Maple leaf sycamore, London plane) - Πλάτανος (Συκομουριά)	2291	CLIA	
t12 <i>Salix caprea</i> (Willow) - Ιτιά	2292	CLIA	
t13 <i>Jasminum spp.</i> (Jasmin) Γιασεμί	2293	ELISA	
t14 <i>Populus deltoides</i> (Cottonwood) - Λεύκα	2294	CLIA	
t15 <i>Fraxinus americana</i> (White ash) - Μελιά (Φράξος)	2295	CLIA	
t16 <i>Pinus strobus</i> (White pine) - Λευκό πεύκο	2296	CLIA	
t17 <i>Aesculus hippocastanum</i> (Chestnut) - Καστανιά	2297	ELISA	
t18 <i>Eucalyptus spp.</i> (Eucalyptus, Gum-tree) - Ευκάλυπτος	2298	CLIA	
t19 <i>Acacia longifolia</i> (Acacia) - Ακακία, Μιμόζα	2299	CLIA	
t20 <i>Prosopis juliflora</i> (Mesquite) - Άγρια Μιμόζα	2304	CLIA	
t21 <i>Syringa vulgaris</i> (Lilac) - Πασχαλιά	2301	ELISA	
t22 <i>Carya pecan</i> (Pecan, Hickory) - Λευκή καρυδιά Αμερικής, ψευδοκαρυά	2302	CLIA	
t23 <i>Cupressus sempervirens</i> (Italian/Mediterranean/Funeral cypress) - Κοπάρισσος η αειθαλής (κοπαρίσσι)	2303	CLIA	
t24 <i>Juniperus spp.</i> (Cedar) - Άρκευθος, Κέδρος	2305	ELISA	
t29 <i>Prunus anium</i> (Cherry) - Κερασιά	2309	ELISA	
t32 <i>Citrus sinensis</i> (Orange tree) - Πορτοκαλιά	2312	ELISA	
t34 <i>Prunus dulcis (Prunus amygdalus)</i> (Almond tree) - Αμυγδαλιά	2314	ELISA	
t37 <i>Taxodium distichum</i> (White bald cypress) - Λιμναίο κοπαρίσσι	2317	CLIA	
t70 <i>Morus alba</i> (White Mulberry) - Λευκή Μουριά	2350	CLIA	
t71 <i>Morus rubra</i> (Red mulberry) - Κόκκινη Μουριά	2351	CLIA	
t72 <i>Arecastrum romanzoffianum</i> (Queen palm) - Βασιλικός φοίνικας	2352	CLIA	
t73 <i>Casuarina equisetifolia</i> (Australian pine) - Αυστραλιανό πεύκο	2353	CLIA	

Ενότητα 1

t201	<i>Picea excelsa</i>	(Spruce) - Κοινή Ερυθρελάτη	3349	FEIA
t208	<i>Tilia cordata</i>	(Linden) - Τήλιο, Φλαμουριά	2361	CLIA
t210	<i>Ligustrum vulgare</i>	(Privet) - Λιγουστρο (Θάμνος οικογένειας ελιάς)	2363	CLIA
t212	<i>Libocedrus decurrens</i>	(Cedar) - Καλόκεδρος διχρωμος	3550	FEIA
t213	<i>Pinus radiata</i>	(Pine) - Ακτινωτή πεύκη	1937	FEIA
t222	<i>Cupressus arizonica</i>	(Cypress) - Κυπαρίσσι της Αριζόνα	3013	FEIA
t402	<i>Pistacia lentiscus</i>	(Mastic Tree) - Μαστιχόδενδρο	2323	CLIA



TP1	t1, t3, t7, t8, t10		2325	CLIA
t1: Σφένδαμος, t3: Σημύδα, t7: Δρυς, t8: Φτελιά, t10: Καρυδιά				
tx2	t1, t7, t8, t14 t22		3559	FEIA
t1: Σφένδαμος, t7: Σκλήθρα μαύρη, t8: Φτελιά, t14: Λεύκα, t22: Λευκή καρυδιά Αμερικής				
TP3	t6, t7, t8, t14 t20		2327	CLIA
t6: Σαβινιά, t7: Δρυς, t8: Φτελιά, t14: Λεύκα, t20: Άγρια μιμόζα				
TP4	t7, t8, t11, t12, t14		2364	CLIA
t7: Δρυς, t8: Φτελιά, t11: Πλάτανος, t12: Ιτιά, t14: Λεύκα				
TP5	t2, t4, t8, t12, t14		2328	CLIA
t2: Σκλήθρα μαύρη, t4: Φουντουκιά, t8: Φτελιά, t12: Ιτιά, t14: Λεύκα				
tx6	t1, t3, t5, t7, t10		3558	FEIA
t1: Σφένδαμος, t3: Σημύδα, t5: - Οξιά, t7: Δρυς, βελανιδιά, t10: Καρυδιά				
TP7	t9, t12, t16, t18, t19, t21		2365	CLIA
t9: Ελιά, t12: Ιτιά, t16: Λευκό πεύκο, t18: Ευκάλυπτος, t19: Ακακία, t21: Μελαλέουκα (<i>Melaleuca leucadendron</i>)				
TP8	t1, t3, t4, t7, t11		2332	CLIA
t1: Σφένδαμος, t3: Σημύδα, t4: Φουντουκιά, t7: Δρυς, t11: Πλάτανος				
TP9	t2, t3, t4, t7, t12		2333	CLIA
t2: Σκλήθρα μαύρη, t3: Σημύδα, t4: Φουντουκιά, t7: Δρυς, t12: Ιτιά				

Δηλητήρια

Venoms



i

Κωδικός - Περιγραφή	AA	Μέθοδος	€
i1 <i>Apis mellifera</i> (Honey bee) - Μέλισσα δηλητηριώδης	2491	CLIA	
i2 <i>Dolichovespula maculata</i> (White-faced hornet) - Λευκοπρόσωπη σφήκα	2492	CLIA	
i3 <i>Vespula spp.</i> (Common wasp, Yellow jacket) - Κοινή Σφήκα	2493	CLIA	
i4 <i>Polistes spp.</i> (Paper wasp) - Σφήκα χαρτιού (μικρή σφήκα)	2494	CLIA	
i5 <i>Dolichovespula arenaria</i> (Yellow hornet) - Σφήκα η κιτρινή	2495	CLIA	
i75 <i>Vespa crabro</i> (European hornet) - Μεγάλη σφήκα ή Σερσέκι ή σκούρκος	2515	CLIA	
i77 <i>Polistes dominula</i> (European Paper Wasp) - Ευρωπαϊκή σφήκα (μικρή σφήκα)	1916	FEIA	
i205 <i>Bombus terrestris</i> (Bumblebee) - Άγρια μέλισσα ή βομβίνος	1867	FEIA	

Έντομα



i

Κωδικός - Περιγραφή	AA	Μέθοδος	€
i6 <i>Blatella germanica</i> (Cockroach, German) - Κατσαρίδα	2496	CLIA	
i8 <i>Bombyx mori</i> (Moth) - Σκώρος/ νυχτοπεταλούδα (λεπιδόπτερο <i>Bombyx mori</i>)	2498	CLIA	
i15 <i>Musca domestica</i> (Housefly) - Οικιακή μύγα	2505	ELISA	
i71 <i>Aedes communis</i> (Mosquito) - Κουνούπι	2511	CLIA	
i73 <i>Chironomus spp.</i> (Blood worm) - Χειρονόμος (<i>C. riparius</i>)	2513	CLIA	
i202 <i>Sitophilus granarius</i> (Grain weevil) - Σιταρόμειρα	1866	FEIA	
i203 <i>Ephestia (syn. Anagasta) kuehniella</i> (Mediterranean flour moth) - Μεσογειακός σκώρος αλευριού	2523	CLIA	
i204 <i>Tabanus spp.</i> (Horse fly) - Αλογόμυγα	2524	CLIA	
i206 <i>Periplaneta americana</i> Cockroach, American - Κατσαρίδα	3519	FEIA	

Παράσιτα



p

Κωδικός - Περιγραφή	AA	Μέθοδος	€
p1 <i>Ascaris</i>	2481	CLIA	
p4 <i>Anisakis Larvae</i>	1953	FEIA	

Ενότητα 1

Επαγγελματικά Βιομηχανικά

Occupational



k

Κωδικός - Περιγραφή	AA	Μέθοδος	€
k20 Wool (Sheep's/Lamb's) Μάλλινο επεξεργασμένο	2426	CLIA	
k74 Silk (Bombyx mori) Μετάξι	2454	CLIA	
k82 Hevea brasiliensis, Latex Λάτεξ	2456	CLIA	
k83 Cotton seed Κόκκος βαμβακιού (Βαμβακόσπορος)	3086	FEIA	
k84 Sunflower seed Ηλιόσπορος	1957	FEIA	
o1 Cotton, crude fibers Ακατέργαστο Βαμβάκι	2465	CLIA	

Μίγματα Εισπνεόμενων



Inhalant panels

IP

Κωδικός - Περιγραφή	AA	Μέθοδος	€
IP8 d1, e1, e5, g6, g12, m2, t3, w6 Μίγμα εισπνεόμενων d1: Ακάρι, e1: Επιθήλιο - Πιτυρίδα γάτας, e5: Πιτυρίδα σκόλου, g6: Φλέως η λειμώνιος, τριφύλλι, g12: Σίκαλις η σιτηρά, σίκαλη, m2: <i>Cladosporium herbarum</i> , t3: Σημύδα (Βετούλη η Κρεμοκλαδής), w6: Ζιζάνιο, αρτεμισία	2471	CLIA	
IP10 t9, t11, t23, w9, w21 Μίγμα εισπνεόμενων εποχιακών t9: Ελιά, t11: Πλάτανος (Συκομουριά), t23: Κυπάρισσος η αιθαλής (κοπαρίσσι), w9: Αρνόγλωσσο, πεντάνευρο, δασσόλιο, w21: Περδικούλι, περδικάκι	2473	CLIA	

Regional Mixes

Διάφορα μίγματα

RX

Κωδικός - Περιγραφή	AA	Μέθοδος	€
rx1 g6, w6, w9, w21, t3 g6: <i>Phleum pratense</i> , w6: <i>Artemisia vulgaris</i> , w9: <i>Plantago lanceolata</i> , w21: <i>Parietaria judaica</i> , t3: <i>Betula verrucosa</i>	2052	FEIA	
rx2 d2, e1, e3, e5, m6 d2: <i>Dermatophagoides farinae</i> , e1: Cat dander, e3: Horse dander, e5: Dog dander, m6: <i>Alternaria alternata</i>	3084	FEIA	
rx5 d1, e1, m3, i6 d1: <i>Dermatophagoides pteronyssinus</i> , e1: Cat dander, m3: <i>Aspergillus fumigatus</i> , i6: <i>Blatella germanica</i>	3562	FEIA	

ΜΥΚΗΤΕΣ

Μικροοργανισμοί



Moulds-Yeast

m

Κωδικός - Περιγραφή	ΑΑ	Μέθοδος	€
m1 <i>Penicillium chrysogenum (P. notatum)</i>	2371	CLIA	
m2 <i>Cladosporium herbarum</i>	2372	CLIA	
m3 <i>Aspergillus fumigatus</i>	2373	CLIA	
m4 <i>Mucor racemosus</i>	2374	CLIA	
m5 <i>Candida albicans</i>	2375	CLIA	
m6 <i>Alternaria alternata</i>	2376	CLIA	
m7 <i>Botrytis cinerea</i>	2377	CLIA	
m8 <i>Helminthosporium halodes</i>	2378	CLIA	
m9 <i>Fusarium moniliforme</i>	2379	CLIA	
m10 <i>Stemphylium botryosum</i>	2380	CLIA	
m11 <i>Rhizopus nigricans</i>	2381	CLIA	
m12 <i>Aureobasidium pullulans</i>	2382	CLIA	
m13 <i>Phoma betae</i>	2383	CLIA	
m14 <i>Epicoccum purpurascens</i>	2384	CLIA	
m15 <i>Trichoderma viride</i>	2385	CLIA	
m16 <i>Curvularia lunata</i>	2386	CLIA	
m19 <i>Aspergillus Versicolor</i>	2389	ELISA	
m20 <i>Mucor mucedo</i>	2390	ELISA	
m22 <i>Mucor spinosus</i>	2392	ELISA	
m32 <i>Cladosporium spp.</i>	2387	ELISA	
m48 <i>Aspergillus oryzae</i>	2393	ELISA	
m70 <i>Pityrosporum orbiculare</i>	2408	CLIA	
m80 <i>Staphylococcal enterotoxin A</i>	2029	FEIA	
m81 <i>Staphylococcal enterotoxin B</i>	2030	FEIA	
m207 <i>Aspergillus niger</i>	2403	CLIA	
m209 <i>Penicillium glabrum</i>	3510	FEIA	
m305 <i>Penicillium brevicompactum</i>	2395	CLIA	
m311 <i>Aspergillus flavus</i>	2397	CLIA	
m312 <i>Aspergillus clavatus</i>	2391	CLIA	
Μίγματα μυκήτων			
MP1 m1, m2, m3, m5, m6	Μίγμα	2410	CLIA
m1: <i>Penicillium chrysogenum (P. notatum)</i> , m2: <i>Cladosporium herbarum</i> , m3: <i>Aspergillus fumigatus</i> , m5: <i>Candida albicans</i> m6: <i>Alternaria alternata</i>			
mx2 m1, m2, m3, m5, m6, m8	Μίγμα	3509	FEIA
m1: <i>Penicillium chrysogenum (P. notatum)</i> , m2: <i>Cladosporium herbarum</i> , m3: <i>Aspergillus fumigatus</i> , m5: <i>Candida albicans</i> , m6: <i>Alternaria alternata</i> , m8: <i>Setomelanomma rostrata</i>			
mx4 m3, m207, m36, m228	Μίγμα	1944	FEIA
m3: <i>A. fumigatus</i> , m207: <i>A. niger</i> , m36: <i>A. terreus</i> , m228: <i>A. flavus</i>			

Ενότητα 1

Φάρμακα

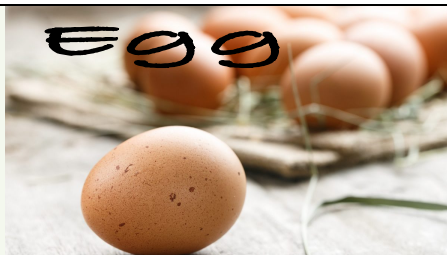


C

Κωδικός - Περιγραφή	ΑΑ	Μέθοδος	€
c1 Penicilloyl G	2525	CLIA	
c2 Penicilloyl V	2526	CLIA	
c5 Ampicilloyl	1872	FEIA	
c6 Amoxicilloyl	1873	FEIA	
c7 Cefaclor	1874	FEIA	
Rc51* Acetyl salicylic acid	2531	ELISA	
Rc55* Cephalosporin	2534	ELISA	
Rc59* Tetracyclin	2537	ELISA	
Rc60* Gentamycin	2551	ELISA	
Rc61* Erythromycin	2550	ELISA	
Rc62* Doxycyclin	2549	ELISA	
Rc78* Ibuprofen	2545	ELISA	
Rc79* Diclofenac	2546	ELISA	
Rc82* Xylocaine/Lidocaine	2562	ELISA	
Rc85* Paracetamol, Phenacetin	2548	ELISA	
Rc108* Ciprofloxacin	2568	ELISA	
Rc165* Cefaclor	2554	ELISA	
Rc170* Clarithromycin	2555	ELISA	
Rc200* Clavulanic acid	2527	ELISA	
c203 Ampicillin	2565	CLIA	
c204 Amoxicillin	2566	CLIA	
Rc308* Cefuroxim	2577	ELISA	

*For research use

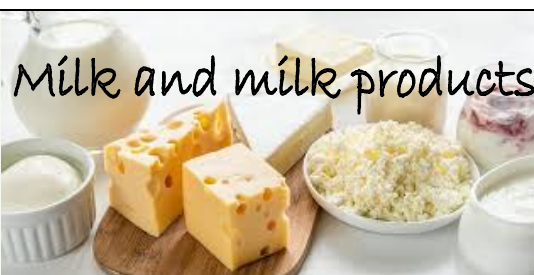
Αυγό



f

Κωδικός - Περιγραφή			ΑΑ	Μέθοδος
f1	Egg White	Ασπράδι αυγού	2601	CLIA
f75	Egg Yolk	Κρόκος αυγού	2675	CLIA
f232	Gallus spp., nGal d 2 Ovalbumin, Egg	Οβαλβουμίνη	2832	CLIA
f233	Gallus spp., nGal d 1 Ovomucoid, Egg	Οβομυκίνη	2833	CLIA
f245	Egg	Αυγό	2845	CLIA

Γάλα και Γαλακτοκομικά



f

Κωδικός - Περιγραφή			ΑΑ	Μέθοδος
f2	Milk	Γάλα αγελάδας	2602	CLIA
f67	Parmesan Cheese	Παρμεζάνα (τυρί)	2770	CLIA
f76	Alpha Lactalbumin	α-λακταλβουμίνη	2676	CLIA
f77	Beta Lactoglobulin	β-λακτοσφαιρίνη	2677	CLIA
f78	Casein	Τυρίνη	2678	CLIA
f81	Cheese, cheddar type	Cheddar (τυρί)	2681	CLIA
f82	Cheese, mold type	Ροκφόρ (τυρί)	2682	CLIA
f150	Edam cheese	Edam (τυρί)	2750	ELISA
f170	Swiss Cheese	Ελβετικό τυρί (Εμενταλ)	2670	CLIA
f187	Sheep's milk cheese	Τυρί από γάλα προβάτου	2771	ELISA
f205	Goat's milk cheese	Τυρί από γάλα κατσίκας	2772	ELISA
f231	Milk, boiled	Βρασμένο γάλα	2831	CLIA
f236	Cow's whey	Πρωτεΐνη ορού γάλακτος	2078	FEIA
f325	Sheep's milk	Γάλα προβάτου	2952	CLIA
f360	Yogurt	Γιαούρτι	2960	CLIA
f409	Goat's milk	Γάλα κατσίκας	2973	CLIA

Μίγμα
διάφορων τροφών

f

FP5	f1, f2, f3, f4, f13, f14		2980	CLIA
f1: Ασπράδι αυγού, f2: Γάλα αγελάδας, f3: Μπακαλιάρος, f4: Σιτάρι/Σιμιγδάλι, f13: Αράπικο φιστίκι, f14: Σόγια				

Ενότητα 1



Δημητριακά- Άλευρα

Κωδικός - Περιγραφή			ΑΑ	Μέθοδος
f4	<i>Triticum aestivum</i>	(Wheat) - Σιτάρι/Σιμιγδάλι	2604	CLIA
f5	<i>Secale cereale</i>	(Rye) - Σικαλη	2605	CLIA
f6	<i>Hordeum vulgare</i>	(Barley) - Κριθάρι	2606	CLIA
f7	<i>Avena sativa</i>	(Oat) - Βρώμη	2607	CLIA
f8	<i>Zea mays</i>	(Corn) - Καλαμποκάλευρο	2608	CLIA
f9	<i>Oryza sativa</i>	(Rice) - Ρύζι	2609	CLIA
f10	<i>Sesamum indicum</i>	(Sesame seed) - Σουσάμι	2610	CLIA
f11	<i>Fagopyrum esculentum</i>	(Buckwheat) - Φαγόπυρον, αλεύρι από μαύρο σιτάρι	2611	CLIA
f79	Gluten	Γλουτένη	2679	CLIA
f98	Gliadin	Γλιαδίνη (συστατικό αλλεργιογόνου)	3070	FEIA
Μίγμα				
FP6	f4, f9, f10, f11, f14	Μίγμα	2972	CLIA
f4: Σιτάρι/Σιμιγδάλι, f9: Ρύζι, f10: Σουσάμι, f11: Φαγόπυρο, f14: Σόγια				



Ξηροί καρποί

Κωδικός - Περιγραφή			ΑΑ	Μέθοδος
f13	<i>Arachis hypogaea</i>	(Peanut) - Αράπικο φιστίκι	2613	CLIA
f17	<i>Corylus avellana</i>	(Hazel nut) - Φουντούκι	2617	CLIA
f18	<i>Bertholletia excelsa</i>	(Brazil nut) - Φιστίκι Βραζιλίας	2618	CLIA
f20	<i>Amygdalus communis</i>	(Almond) - Αμύγδαλο	2620	CLIA
f36	<i>Cocos nucifera</i>	(Coconut) - Καρύδα	2636	CLIA
f114	<i>Helianthus spp.</i>	(Sunflower grain) - Ηλιόσπορος	2710	ELISA
f201	<i>Carya illinoensis</i>	(Pecan nut) - Καρύδι πεκάν	2039	FEIA
f202	<i>Anacardium occidentale</i>	(Cashew nut) - Κάσιους	2802	CLIA
f203	<i>Pistacia vera</i>	(Pistachio) - Φιστίκι Αιγίνης	2803	CLIA
f226	<i>Cucurbita pepo</i>	(Pumpkin seed) - Σπόρος κολοκύθας (πασατέμιο)	3067	FEIA
f253	<i>Pinus edulis</i>	(Pine nut, pignoles) - Σπόρος κουκουναριού	3068	FEIA
f256	<i>Juglans spp.</i>	(Walnut) - Καρύδι	2856	CLIA
f299	<i>Castanea sativa</i>	(Sweet chestnut) - Κάστανο	2899	CLIA
Μίγματα				
FP1	f13, f17, f18, f20, f36	Μίγμα	2985	CLIA
f13: Αράπικο φιστίκι, f17: Φουντούκι, f18: Φιστίκι Βραζιλίας, f20: Αμύγδαλο, f36: Καρύδα				
fx22	f201, f202, f203, f256	Μίγμα	2004	FEIA
f201: Καρύδι πεκάν, f202: Κάσιους, f203: Φιστίκι Αιγίνης, f256: Καρύδι				

Κρέας



Κωδικός - Περιγραφή

AA Μέθοδος

f26	<i>Sus spp.</i>	(Pork) - Χοιρινό κρέας	2626	CLIA
f27	<i>Bos spp.</i>	(Beef) - Μοσχαρίσιο κρέας	2627	CLIA
f83	<i>Gallus spp.</i>	(Chicken) - Κοτόπουλο	2683	CLIA
f88	<i>Ovis spp.</i>	(Mutton/Lamb) - Αρνί	2688	CLIA
f213	<i>Oryctolagus spp.</i>	(Rabbit) - Κρέας κουνελιού	2813	CLIA
f284	<i>Meleagris gallopavo</i>	(Turkey) - Κρέας γαλοπούλας	2884	CLIA

Μίγμα

FP73 f26, f27, f83, f88

2990

f26: Χοιρινό κρέας, f27: Μοσχαρίσιο κρέας, f83: Κοτόπουλο, f88: Αρνί

Ψάρια
Μαλάκια
Οστρακοειδή

Κωδικός - Περιγραφή

AA Μέθοδος

f3	<i>Gadus morhua</i>	(Codfish) - Μπακαλιάρος	2603	CLIA
f23	<i>Chionoecetes spp.</i>	(Crab) - Καβούρι	2623	CLIA
f24	<i>Pandalus borealis, Penaeus monodon, Metapenaeopsis barbata, Metapenaeus joyneri</i>	(Shrimp) - Γαρίδα	2624	CLIA
f37	<i>Mytilus edulis</i>	(Blue mussel) - Μύδι	2637	CLIA
f40	<i>Thunnus albacares</i>	(Tuna) - Τόνος	2640	CLIA
f41	<i>Salmo salar</i>	(Salmon) - Σολωμός	2641	CLIA
f58	<i>Todarodes pacificus</i>	(Pacific Flying Squid) - Θράψαλο του Ειρηνικού	2989	CLIA
f59	<i>Octopus vulgaris</i>	(Octopus) - Χταπόδι	2659	CLIA
f61	<i>Sardinops melanosticta</i>	(Sardine, Japanese Pilchard) - Σαρδέλα	2661	CLIA
f65	<i>Perca fluviatilis</i>	(Perch) - Πέρκα	2665	CLIA
f80	<i>Homarus gammarus</i>	(Lobster) - Αστακός	2680	CLIA
f204	<i>Oncorhynchus mykiss</i>	(Salmo gairdneri, Trout) - Πέστροφα	2804	CLIA
f207	<i>Ruditapes spp.</i>	(Clam) - Μαλάκιο	2807	CLIA
f258	<i>Loligo spp.</i>	(Squid) - Καλαμάρι	2781	CLIA
f320	<i>Astacus astacus</i>	(Crayfish) - Ποτάμια καραβίδα	3002	FEIA
f337	<i>Solea solea</i>	(Sole) - Γλώσσα	2780	CLIA

Μίγμα

FP2 f3, f24, f37, f40, f41

2983 CLIA

f3: Μπακαλιάρος, f24: Γαρίδα, f37: Μύδι, f40: Τόνος, f41: Σολωμός

Ενότητα 1

Φρούτα



Κωδικός - Περιγραφή	ΑΑ	Μέθοδος
f33 <i>Citrus sinensis</i> (Orange) - Πορτοκάλι	2633	CLIA
f44 <i>Fragaria vesca</i> (Strawberry) - Φράουλα	2644	CLIA
f49 <i>Malus x domestica</i> (Apple) - Μήλο	2649	CLIA
f84 <i>Actinidia deliciosa</i> (Kiwi) - Ακτινίδιο	2684	CLIA
f87 <i>Cucumis melo spp.</i> (Melon) - Πεπόνι	2687	CLIA
f91 <i>Mangifera indica</i> (Mango) - Μάνγκο	2691	CLIA
f92 <i>Musa spp.</i> (Banana) - Μπιανάνα	2692	CLIA
f94 <i>Pyrus communis</i> (Pear) - Αχλάδι	2694	CLIA
f95 <i>Prunus persica</i> (Peach) - Ροδάκινο	2695	CLIA
f96 <i>Persea americana</i> (Avocado) - Αβοκάντο	2696	CLIA
f208 <i>Citrus limon</i> (Lemon) - Λεμόνι	2808	CLIA
f209 <i>Citrus paradisi</i> (Grapefruit) - Γκρέϊπφρουτ	2809	CLIA
f210 <i>Ananas comosus</i> (Pineapple) - Ανανάς	2810	CLIA
f237 <i>Prunus armeniaca</i> (Apricot) - Βερίκοκο	2837	CLIA
f242 <i>Prunus avium</i> (Cherry) - Κεράσι	2842	CLIA
f255 <i>Prunus domestica</i> (Plum) - Δαμάσκηνο	2855	CLIA
f259 <i>Vitis vinifera</i> (Grape) - Σταφύλι	2859	CLIA
f302 <i>Citrus reticulata</i> (Mandarin -tangerine, clementine, satsumas-) - Μανταρίνι	2902	CLIA
f328 <i>Ficus carica</i> (Fig) - Σύκο	3069	FEIA
f329 <i>Citrullus lanatus</i> (Watermelon) - Καρπούζι	2929	CLIA
Μίγμα		
FP15 f33, f49, f92, f95 Μίγμα φρούτων	2975	CLIA
f33: Πορτοκάλι, f49: Μήλο, f92: Μπιανάνα, f95: Ροδάκινο		

Λαχανικά



Κωδικός - Περιγραφή	ΑΑ	Μέθοδος
f12 <i>Pisum sativum</i> (Green pea) - Αρακάς	2612	CLIA
f14 <i>Glycine max</i> (Soybean) - Σόγια	2614	CLIA
f15 <i>Phaseolus vulgaris</i> (White bean) - Άσπρα φασόλια	2615	CLIA
f25 <i>Lycopersicon lycopersicum</i> (Tomato) - Ντομάτα	2625	CLIA
f31 <i>Daucus carota</i> (Carrot) - Καρότο	2631	CLIA
f35 <i>Solanum tuberosum</i> (Potato) - Πατάτα	2635	CLIA
f47 <i>Allium sativum</i> (Garlic) - Σκόρδο	2647	CLIA
f48 <i>Allium cepa</i> (Onion) - Κρεμμύδι	2648	CLIA
f66 <i>Melium porrum</i> (Leek) - Πράσο	2666	ELISA
f85 <i>Apium graveolens</i> (Celery) - Σέλιντο	2685	CLIA
f86 <i>Petroselinum crispum</i> (Parsley) - Μαϊντανός	2686	CLIA
f212 <i>Agaricus hortensis</i> (Mushroom, champignon) - Μανιτάρι	2812	CLIA
f214 <i>Spinachia oleracea</i> (Spinach) - Σπανάκι	2814	CLIA
f215 <i>Lactuca sativa</i> (Lettuce) - Μαρούλι	2815	CLIA
f216 <i>Brassica oleracea var. capitata</i> (Cabbage) - Λάχανο	2816	CLIA
f235 <i>Lens esculenta</i> (Lentil) - Φακή	2835	CLIA
f244 <i>Cucumis sativus</i> (Cucumber) - Αγγούρι	2844	CLIA
f260 <i>Brassica oleracea var. italica</i> (Broccoli) - Μπρόκολο	3026	FEIA
f261 <i>Asparagus officinalis</i> (Asparagus) - Σπαράγγι	2861	CLIA
f262 <i>Solanum melongena</i> (Aubergine, eggplant) - Μελιτζάνα	2862	CLIA
f277 <i>Anethum graveolens</i> (Dill) - Άνηθος	2877	CLIA
f291 <i>Brassica oleracea var. botrytis</i> (Cauliflower) - Κουνουπίδι	2891	CLIA
f309 <i>Cicer arietinus</i> (Chick pea) - Ρεβύθι	3023	FEIA
f315 <i>Phaseolus vulgaris</i> (Green bean) - Πράσινο φασολάκι	2915	CLIA
Μίγματα		
FP13 f12, f15, f31, f35 f12: Αρακάς, f15: Άσπρα φασόλια, f31: Καρότο, f35: Πατάτα	2974	CLIA
FP51 f25, f31, f35, f47, f89 f25: Ντομάτα, f31: Καρότο, f35: Πατάτα, f47: Σκόρδο, f89: Μουστάρδα	2982	CLIA

Ενότητα 1



Other miscellaneous foods and spices



Διάφορες τροφές και καρυκεύματα

Κωδικός - Περιγραφή	ΑΑ	Μέθοδος
f45 <i>Saccharomyces cerevisiae</i> (Baker's yeast) - Μαγιά φούρνου	2645	CLIA
f89 <i>Brassica/Sinapis spp.</i> (Mustard) - Μουστάρδα	2689	CLIA
f90 (Malt) - Βύνη	2690	CLIA
f93 <i>Theobroma cacao</i> (Cacao) - Κακάο	2693	CLIA
f96 <i>Matricaria chamomilla</i> (Chamomile tea) - Χαμομήλι	2697	ELISA
f105 (Chocolate) - Σοκολάτα	2705	CLIA
f218 (Paprika) - Πάπρικα	2818	CLIA
f220 <i>Cinnamomum spp.</i> (Cinnamon) - Κανέλα	2820	CLIA
f221 <i>Coffea spp.</i> (Coffee) - Καφές	2821	CLIA
f222 <i>Camellia sinensis</i> (Tea) - Τσάι	2822	CLIA
f234 <i>Vanilla planifolia</i> (Vanilla) - Βανίλια	2834	CLIA
f247 (Honey) - Μέλι	2847	CLIA
f280 <i>Piper nigrum</i> (Black pepper) - Μαύρο πιπέρι	2992	CLIA
f281 (Curry) - Κάρυ	2993	CLIA
f283 (Oregano) - Ρίγανη	2883	CLIA
f293 (Papaya) - Παπάγια	2893	CLIA
f342 <i>Olea europaea</i> (Olive (black, fresh) - Μαύρη ελιά	3073	FEIA
f403 <i>Saccharomyces cerevisiae</i> (Brewer's yeast) - Μαγιά μπόρας	2969	CLIA

Spices mixes

Μίγματα καρυκευμάτων

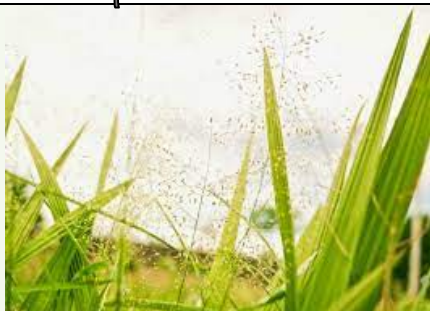
fx70 f272, f273, f274, f275	3494	FEIA
f272: Tarragon (εστραγκόν), f273: Thyme (Θυμάρι), f274: Marjoram (Ματζουράνα), f275: Lovage (Λεβιστικό το φαρμακευτικό)		
fx71 f265, f266, f267, f268	2976	FEIA
f265: Caraway (Κύμινο), f266: Mace (Μοσχοκάρυδο), f267: Cardamom (Κάρδαμο), f268: Clove (Γαρύφαλο)		

8 Ιουλίου - Παγκόσμια Ημέρα Αλλεργίας

Γιορτάστηκε για πρώτη φορά στις 8 Ιουλίου 2005 με απόφαση του Παγκόσμιου Οργανισμού Αλλεργίας (WAO)

Παγκόσμια Εβδομάδα Αλλεργίας

Καθιερώθηκε το 2011 με πρωτοβουλία του WAO και λαμβάνει χώρα κάθε χρόνο για μία εβδομάδα μέσα στον Απρίλιο



Γύρη αγρωστωδών

Grass pollens

Κωδικός - Περιγραφή	AA
g1 <i>Anthoxanthum odoratum</i> (Sweet vernal grass) - Ανθόξανθον το εύοσμον, χλόη	1901
g2 <i>Cynodon dactylon</i> (Bermuda grass) - Κυνόδους ο δάκτυλος, Αγριάδα	1902
g3 <i>Dactylis glomerata</i> (Orchard grass, Cocksfoot) - Δακτυλίσ η συνεσπειρωμένη, χλόη δενδρόκηπου	1903
g4 <i>Festuca elatior</i> (Meadow fescue) - Καρφοειδές το υψηλόν, χλόη λιβαδιού	1904
g5 <i>Lolium perenne</i> (Rye-grass) - Άιρα η πολυετής, γρασιδί	1905
g6 <i>Phleum pratense</i> (Timothy grass) - Φλέως η λειμώνιος, τριφύλλι	1906
g7 <i>Phragmites communis</i> (Common reed) - Φραγμίτης ο κοινός, καλαμιά	1907
g8 <i>Poa pratensis</i> (Meadow grass, Kentucky blue) - Λειβαδοπόα λεία	1908
g9 <i>Agrostis stolonifera</i> (Redtop, Bentgrass) - Αγρωσίς η παραφυσάδος, ανθισμένο γρασιδί	1909
g10 <i>Sorghum halepense</i> (Johnson grass) - Σοργόν το χαλέπιον	1910
g11 <i>Bromus inermis</i> (Brome grass) - Άγρια βρώμη (ζιζάνιο)	3048
g12 <i>Secale cereale</i> (Cultivated rye) - Σίκαλις η σιτηρά, σίκαλη	1911
g14 <i>Avena sativa</i> (Cultivated oat) - Βρώμη η κοινή	1926
g15 <i>Triticum aestivum</i> (Cultivated wheat) - Σίτος ήμερος	3011
g201 <i>Hordeum vulgare</i> (Barley) - Κριθή η κοινή, Κριθάρι	3056
g202 <i>Zea mays</i> (Cultivated Corn) - Αραβόσιτος ο κοινός, καλαμπόκι	3040
g204 <i>Arrhenatherum elatius</i> (False oat-grass) - Βρώμη η υψηλή	3555

Φυσικά και ανασυνδυασμένα συστατικά αλλεργιογόνου Allergen components, native and recombinant

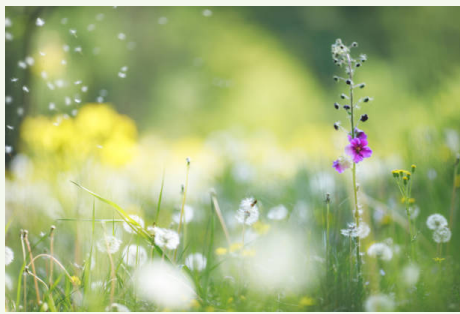
g205 <i>Phleum pratense</i> rPhl p 1 Timothy	3041
g206 <i>Phleum pratense</i> rPhl p 2 Timothy	3049
g208 <i>Phleum pratense</i> nPhl p 4 Timothy	3087
g209 <i>Phleum pratense</i> rPhl p 6 Timothy	3088
g210 <i>Phleum pratense</i> rPhl p 7 Timothy	3089
g211 <i>Phleum pratense</i> rPhl p 11 Timothy	3043
g212 <i>Phleum pratense</i> rPhl p 12 Profilin, Timothy	3090
g213 <i>Phleum pratense</i> rPhl p 1, rPhl p 5b Timothy	3014
g214 <i>Phleum pratense</i> rPhl p 7, rPhl p 12 Timothy	3042
g215 <i>Phleum pratense</i> rPhl p 5b Timothy	3045
g216 <i>Cynodon dactylon</i> nCyn d 1 Bermuda grass	3015

Γύρη αγρωστωδών / Μίγματα

gx

Grass pollens/Μίξεις

gx1	g3, g4, g5, g6, g8	2008
g3: Δακτυλίσ η συνεπειρωμένη, g4: Καρφοειδές το υψηλόν, g5: Άιρα η πολυετής, g6: Φλέως η λειμώνιος, g8: Λειβαδοπόα λεία		
gx2	g2, g5, g6, g8, g10, g17	1943
g2: Κυνόδους ο δάκτυλος, g5: Άιρα η πολυετής, g6: Φλέως η λειμώνιος, g8: Λειβαδοπόα λεία, g10: Σοργόν το χαλέπον, g17: Πάσπαλον		
gx6	g2, g5, g10, g11, g13, g17	3556
g2: Κυνόδους ο δάκτυλος, g5: Άιρα η πολυετής, g10: Σοργόν το χαλέπον, g11: Άγρια βρώμη (ζιζάνιο), g13: Ολκός ο μαλλωτός, γρασιδι κολλώδες, g17: Πάσπαλον		



Γύρη αγριόχορτων / ανθέων

w

Weed pollens

Κωδικός - Περιγραφή		AA
w1	Ambrosia artemisiifolia (A. elatior) (Common ragweed) - Αμβροσία η κοινή	1913
w2	Ambrosia psilostachya (Western ragweed) - Αμβροσία η ψιλοστάχυα	1914
w3	Ambrosia trifida (Giant ragweed) - Τρίλοβος	1915
w6	Artemisia vulgaris (Mugwort) - Ζιζάνιο, αρτεμισία	1917
w7	Chrysanthemum leucanthemum (Marguerite, Ox-eye daisy) - Μαργαρίτα	1921
w8	Taraxacum vulgare (Dandelion) - Πικραλίδα, άγριο ραδίκι	1918
w9	Plantago lanceolata (Plantain-English, Ribwort) - Αρνόγλωσσο, πεντάνευρο, δασούλιο	1919
w10	Chenopodium album (Goosefoot, Lamb's quarters) - Βρωμόχορτο ή κλουβίδα, χηνοπόδιο το λευκό	1920
w11	Salsola kali (pestifer) (Saltwort-prickly, Russian thistle) - Ρωσικό γαϊδουράγκαθο, Αλμυρική	3039
w19	Parietaria officinalis (Wall pellitory) - Περδικούλι, περδικάκι ή κολιτσιδόχορτο	1923
w20	Urtica dioica (Nettle) - Τσουκνίδα	1924
w21	Parietaria judaica (Wall pellitory) - Περδικούλι, περδικάκι	1925
w46	Eupatorium capillifolium (Dog fennel) - Ευπατόριο	1922
w82	Amaranthus palmeri (Careless weed) - Αμάρανθος	1934
w203	Brassica napus (Rape) - Ελαιοκράμβη	3492
w204	Helianthus annuus (Sunflower) - Ηλιάνθος	3493
w206	Matricaria chamomilla (Camomile) - Χαμομήλι	3057
w207	Lupinus spp. (Lupin) - Λούπινος	3474
w210	Beta vulgaris (Sugar-beet) - Ζαχαρότευτλο	1935

Ενότητα 2-ImmunoCAP-Phadia

W

Φυσικά και ανασυνδυασμένα συστατικά αλλεργιογόνου Allergen components, native and recombinant

w211	<i>Parietaria judaica</i>	rPar j 2 LPT, Wall pellitory	3051
w230	<i>Ambrosia artemisiifolia (A. elatior)</i>	nAmb a 1 Ragweed	3060
w231	<i>Artemisia vulgaris</i>	nArt v 1 Mugwort	3064
w232	<i>Salsola kali</i>	nSal k 1 Saltwort	3081
w233	<i>Artemisia vulgaris</i>	nArt v 3 LTP, Mugwort	3083
w234	<i>Plantago lanceolata</i>	rPla l 1 Plantain	3052

Γύρη αγριόχορτων, ανθέων / Μίγματα

Wx

Weed pollens/Mixes

wx1	w1, w6, w9, w10, w11	1939
w1: Αμβροσία η κοινή, w6: Ζιζάνιο, Αρτεμισία, w9: Αρνόγλωσσο, w10: Βρωμόχορτο ή Κλουβίδα, w11: Ρωσικό γαϊδουράγκαθο		
wx2	w2, w6, w9, w10, w15	3109
w2: Αμβροσία η ψιλοστάχυα, w6: Ζιζάνιο, Αρτεμισία, w9: Αρνόγλωσσο, w10: Βρωμόχορτο ή Κλουβίδα, w15: Λέπι		
wx5	w1, w6, w7, w8, w12	3585
w1: Αμβροσία η κοινή, w6: Ζιζάνιο, Αρτεμισία, w7: Μαργαρίτα, w8: Πικραλίδα, w12: Χρυσόβεργα		
wx6	w9, w10, w11, w18	3586
w9: Αρνόγλωσσο, w10: Βρωμόχορτο ή Κλουβίδα, w11: Ρωσικό γαϊδουράγκαθο w18: Λάπαθο ξινό		
wx7	w7, w8, w9, w10, w12	3587
w7: Μαργαρίτα, w8: Πικραλίδα, w9: Αρνόγλωσσο, w10: Βρωμόχορτο ή Κλουβίδα, w12: Χρυσόβεργα		



Γύρη δένδρων

Tree pollens

Κωδικός - Περιγραφή		AA
t1	<i>Acer negundo</i> Box-elder, Maple - Σφένδαμος	1927
t2	<i>Alnus incana</i> (Grey alder) - Σκλήθρα μαύρη	1932
t3	<i>Betula verrucosa</i> (Common silver birch) - Σημύδα ((Βετούλη η Κρεμοκλαδής)	3024
t4	<i>Corylus avellana</i> (Hazel) - Φουντουκιά	1933
t5	<i>Fagus grandifolia</i> (American beech) - Οξιά	3005
t7	<i>Quercus alba</i> (Oak) - Δρυς, βελανιδιά	2097
t9	<i>Olea europaea</i> (Oliva) - Ελιά	1929
t10	<i>Juglans californica</i> (Walnut) - Καρυδιά	1930
t11	<i>Platanus acerifolia</i> (Maple leaf sycamore, London plane) - Πλάτανος (Συκομουριά)	1931
t12	<i>Salix caprea</i> (Willow) - Ιτιά	1928
t14	<i>Populus deltoides</i> (Cottonwood) - Λεύκα	3038
t16	<i>Pinus strobus</i> (White pine) - Λευκό πεύκο	1936
t18	<i>Eucalyptus spp.</i> (Eucalyptus, Gum-tree) - Ευκάλυπτος	1938
t19	<i>Acacia longifolia</i> (Acacia) - Ακακία, Μιμόζα	1954
t23	<i>Cupressus sempervirens</i> (Italian/Mediterranean/Funeral cypress) - Κυπάρισσος η αιθιαλής (κυπαρίσσι)	1940
t201	<i>Picea excelsa</i> (Spruce) - Κοινή Ερυθρελάτη	3349
t210	<i>Ligustrum vulgare</i> (Privet) - Λιγούστρο (Θάμνος οικογένειας ελιάς)	1942
t213	<i>Pinus radiata</i> (Pine) - Ακτινωτή πεύκη	1937
t222	<i>Cupressus arizonica</i> (Cypress) - Κυπαρίσσι της Αριζόνα	3013
Μίγματα		
tx2	t1, t7, t8, t14 t22	Μίγμα 3559
t1: <i>Acer negundo</i> , t7: <i>Quercus alba</i> , t8: <i>Ulmus americana</i> , t14: <i>Populus deltoides</i> , t22: <i>Carya pecan</i>		
tx6	t1, t3, t5, t7, t10	Μίγμα 3558
t1: <i>Acer negundo</i> , t3: <i>Betula verrucosa</i> , t5: <i>Fagus grandifolia</i> , t7: <i>Quercus alba</i> , t10: <i>Juglans californica</i>		
tx7	t9, t12, t16, t18, t19, t21	Μίγμα 1941
t9: <i>Olea europaea</i> , t12: <i>Salix caprea</i> , t16: <i>Pinus strobus</i> , t18: <i>Eucalyptus spp.</i> , t19: <i>Acacia longifolia</i> , t21: <i>Melaleuca leucadendron</i>		
tx9	t2, t3, t4, t7, t12	Μίγμα 3561
t2: <i>Alnus incana</i> , t3: <i>Betula verrucosa</i> , t4: <i>Corylus avellana</i> , t7: <i>Quercus alba</i> , t12: <i>Salix caprea</i>		

Ενότητα 2-ImmunoCAP-Phadia

↑

Φυσικά και ανασυνδυασμένα συστατικά αλλεργιογόνου Allergen components, native and recombinant

t215	<i>Betula verrucosa</i>	rBet v 1 PR-10, Birch	2021
t216	<i>Betula verrucosa</i>	rBet v 2 Profilin, Birch	2022
t220	<i>Betula verrucosa</i>	rBet v 4 Birch	2023
t221	<i>Betula verrucosa</i>	rBet v 2, rBet v 4 Birch	2024
t224	<i>Olea europaea</i>	rOle e 1 Olive	3061
t225	<i>Betula verrucosa</i>	rBet v 6 Birch	2025
t226	<i>Cupressus arizonica</i>	nCup a 1 Cypress	3063
t227	<i>Olea europaea</i>	nOle e 7 LTP, Olive	3103
t240	<i>Olea europaea</i>	rOle e 9, Olive	3062
t241	<i>Platanus acerifolia</i>	rPla a 1 Maple leaf sycamore, London plane	3104


Διάφορα μίγματα

rx

Regional mixes

Κωδικός - Περιγραφή	AA
Μίγμα γύρης	
rx1 g6, w6, w9, w21, t3 g6: <i>Phleum pratense</i> , w6: <i>Artemisia vulgaris</i> , w9: <i>Plantago lanceolata</i> , w21: <i>Parietaria judaica</i> , t3: <i>Betula verrucosa</i>	2052
rx2 d2, e1, e3, e5, m6 d2: <i>Dermatophagoides farinae</i> , e1: Cat dander, e3: Horse dander, e5: Dog dander, <i>A. flavus</i> , m6: <i>Alternaria alternata</i>	3084
rx5 d1, e1, m3, i6 d1: <i>Dermatophagoides pteronyssinus</i> , e1: Cat dander, m3: <i>Aspergillus fumigatus</i> , i6: <i>Blatella germanica</i>	3562

Οικιακή σκόνη




House dust

h

Κωδικός - Περιγραφή	AA
h1 Greer Labs., Inc. (House dust) - Οικιακή σκόνη	1881
h2 Hollister-Stier Labs. (House dust) - Οικιακή σκόνη	1882
hx2 h2, d1, d2, i6 Μίγμα	1883

h2: Hollister-Stier Labs., **d1:** Dermatophagoides pteronyssinus, **d2:** Dermatophagoides farinae, **i6:** Blatella germanica



Mites

Ακάρια

d

Κωδικός - Περιγραφή	AA
d1 <i>Dermatophagoides pteronyssinus</i> (House dust mite) - Ακάρι	1885
d2 <i>Dermatophagoides farinae</i> (House dust mite) - Ακάρι	1886
d70 <i>Acarus siro</i> (Storage mite) - Ακάρι αποθήκης	1890
d201 <i>Blomia tropicalis</i> (House dust mite) - Ακάρι	3082

d Φυσικά και ανασυνδυασμένα συστατικά αλλεργιογόνου
Allergen components, native and recombinant

d202 <i>Dermatophagoides pteronyssinus</i> rDer p 1 House dust mite	3025
d203 <i>Dermatophagoides pteronyssinus</i> rDer p 2 House dust mite	3030
d205 <i>Dermatophagoides pteronyssinus</i> rDer p 10 Tropomyosin, House dust mite	3031
d209 <i>Dermatophagoides pteronyssinus</i> rDer p 23 House dust mite	3032

Παράσιτα



Parasites

p

Κωδικός - Περιγραφή	AA
p1 <i>Ascaris</i>	1951
p4 <i>Anisakis</i>	1953

Ενότητα 2-ImmunoCAP-Phadia



e

Epidermals and animal proteins

Επιθήλια και πρωτεΐνες ζώων

Κωδικός - Περιγραφή			ΑΑ
e1	Cat dander	Πιτυρίδα γάτας	1861
e5	Dog dander	Πιτυρίδα σκόλου	1863
ex1	e1, e3, e4, e5	Μίγμα	2061
e1: Cat dander, e3: Horse dander, e4: Cow dander, e5: Dog dander			
ex2	e1, e5, e6, e87, e88	Μίγμα	3101
e1: Cat dander, e5: Dog dander, e6: Guinea pig epithelium, e87: Rat, e88: Mouse			

Φυσικά και ανασυνδυασμένα συστατικά αλλεργιογόνου
Allergen components, native and recombinant

e94	<i>Felis domesticus</i>	rFel d 1 Cat	3029
e101	<i>Canis familiaris</i>	rCan f 1 Dog	2041
e102	<i>Canis familiaris</i>	rCan f 2 Dog	2042
e204	<i>Bos spp.</i>	nBos d 6 BSA, Cow	3091
e220	<i>Felis domesticus</i>	rFel d 2 Cat serum albumin	2048
e221	<i>Canis familiaris</i>	nCan f 3 Dog serum albumin	2019
e222	<i>Sus scrofa</i>	nSus s Pig serum albumin, Swine	2049
e226	<i>Canis familiaris</i>	rCan f 5 Dog	2044
e227	<i>Equus caballus</i>	rEqu c 1 Horse	2047
e228	<i>Felis domesticus</i>	rFel d 4 Cat	2046

Έντομα

Insects



i

Κωδικός - Περιγραφή			ΑΑ
i6	<i>Blattella germanica</i>	(Cockroach, German) - Κατοσαρίδα	1898
i202	<i>Sitophilus granarius</i>	(Grain weevil) - Σιταρόψευρα	1866
i206	<i>Periplaneta americana</i>	Cockroach, American - Κατοσαρίδα	3519



VENOMS

i

Δηλητήρια

Κωδικός - Περιγραφή

AA

i1	<i>Apis mellifera</i>	(Honey bee) - Μέλισσα δηλητηριώδης	1892
i2	<i>Dolichovespula maculata</i>	(White-faced hornet) - Λευκοπρόσωπη σφήκα	1893
i3	<i>Vespula spp.</i>	(Common wasp, Yellow jacket) - Κοινή Σφήκα	1894
i4	<i>Polistes spp.</i>	(Paper wasp) - Σφήκα χαρτιού (μικρή σφήκα)	1895
i5	<i>Dolichovespula arenaria</i>	(Yellow hornet) - Σφήκα η κιτρινη	1896
i75	<i>Vespa crabro</i>	(European hornet) - Μεγάλη σφήκα ή Σερσέκι ή σκούρκος	1900
i77	<i>Polistes dominula</i>	(European Paper Wasp) - Ευρωπαϊκή σφήκα (μικρή σφήκα)	1916
i205	<i>Bombus terrestris</i>	(Bumblebee) - Άγρια μέλισσα ή βομβίνος	1867

Φυσικά και ανασυνδυασμένα συστατικά αλλεργιογόνου
Allergen components, native and recombinant

i

i208	<i>Apis mellifera</i>	rApi m 1 Phospholipase A2, Honey bee	1876
i209	<i>Vespula vulgaris</i>	rVes v 5 Common wasp	1877
i210	<i>Polistes dominulus</i>	rPol d 5 Paper wasp	1878
i211	<i>Vespula vulgaris</i>	rVes v 1 Phospholipase A1, Common wasp	1879
i214	<i>Apis mellifera</i>	rApi m 2 Hyaluronidase, Honey bee	1891
i215	<i>Apis mellifera</i>	rApi m 3, Acid phosphatase, Honey bee	1897
i216	<i>Apis mellifera</i>	rApi m 5 Dipeptidyl peptidase, Honey bee	1875
i217	<i>Apis mellifera</i>	rApi m 10 Icarapin, Honey bee	1880



Occupational

k

Επαγγελματικά - Βιομηχανικά

Κωδικός - Περιγραφή

AA

k74	Silk (<i>Bombyx mori</i>)	Μετάξι	3085
k82	<i>Hevea brasiliensis</i>, Latex	Λάτεξ	1955
k83	Cotton seed	Κόκκος βαμβακιού (Βαμβακόσπορος)	3086
k84	Sunflower seed	Ηλιόσπορος	1957

Ενότητα 2-ImmunoCAP-Phadia



Moulds-Yeast

m

Μύκητες - Μικροοργανισμοί

Κωδικός - Περιγραφή

AA

m1	<i>Penicillium chrysogenum (P. notatum)</i>	1945
m2	<i>Cladosporium herbarum</i>	1946
m3	<i>Aspergillus fumigatus</i>	1947
m4	<i>Mucor racemosus</i>	1948
m5	<i>Candida albicans</i>	1949
m6	<i>Alternaria alternata</i>	1950
m80	<i>Staphylococcal enterotoxin A</i>	2029
m81	<i>Staphylococcal enterotoxin B</i>	2030
m209	<i>Penicillium glabrum</i>	3510

Φυσικά και ανασυνδυασμένα συστατικά αλλεργιογόνου

Allergen components, native and recombinant

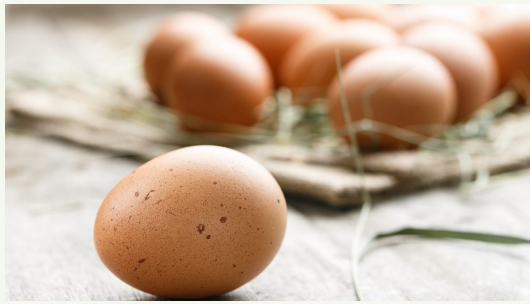
m

m218	<i>Aspergillus fumigatus</i>	rAsp f 1	3512
m219	<i>Aspergillus fumigatus</i>	rAsp f 2	2995
m220	<i>Aspergillus fumigatus</i>	rAsp f 3	2996
m221	<i>Aspergillus fumigatus</i>	rAsp f 4	2997
m222	<i>Aspergillus fumigatus</i>	rAsp f 6	2998
m229	<i>Alternaria alternata</i>	rAlt a 1	2999

Mixes

Μίγματα

mx1	m1, m2, m3, m6	2009
m1: <i>Penicillium chrysogenum (P. notatum)</i> , m2: <i>Cladosporium herbarum</i> , m3: <i>Aspergillus fumigatus</i> , m6: <i>Alternaria alternata</i>		
mx2	m1, m2, m3, m5, m6, m8	3509
m1: <i>Penicillium chrysogenum (P. notatum)</i> , m2: <i>Cladosporium herbarum</i> , m3: <i>Aspergillus fumigatus</i> , m5: <i>Candida albicans</i> , m6: <i>Alternaria alternata</i> , m8: <i>Setomelanomma rostrata</i>		
mx4	m3, m207, m36, m228	1944
m3: <i>A. fumigatus</i> , m207: <i>A. niger</i> , m36: <i>A. terreus</i> , m228: <i>A. flavus</i>		



Egg

Αυγό

f

Κωδικός - Περιγραφή

AA

€

f1	Egg White	Ασπράδι αυγού	1961
f75	Egg Yolk	Κρόκος αυγού	1981

Φυσικά και ανασυνδυασμένα συστατικά αλλεργιογόνου
Allergen components, native and recombinant

f232	Gallus spp., nGal d 2 Ovalbumin, Egg	Οβαλβουμινη	3009
f233	Gallus spp., nGal d 1 Ovomucoid, Egg	Οβομυκίνη	3010
f323	Gallus spp.	nGal d 3 Conalbumin, Egg	2015
k208	Gallus spp.	nGal d 4 Lysozyme, Egg	3588



Milk and milk products

Γάλα και Γαλακτοκομικά

f

Κωδικός - Περιγραφή

AA

f2	Milk	Γάλα αγελάδας	1962
f81	Cheese, cheddar type	Cheddar (τυρί)	3054
f82	Cheese, mold type	Ροκφόρ (τυρί)	3055
f236	Cow's whey	Πρωτεΐνη ορού γάλακτος	2078

Φυσικά και ανασυνδυασμένα συστατικά αλλεργιογόνου
Allergen components, native and recombinant

f76	nBos d 4 alpha-lactalbumin, Milk	α-λακταλβουμινη	1982
f77	nBos d 5 beta-lactoglobulin, Milk	β-λακτοσφαιρίνη	1983
f78	nBos d 8 Casein, Milk	Τυρίνη	1984

Ενότητα 2-ImmunoCAP-Phadia



Meat

Κρέας

Κωδικός - Περιγραφή

AA

f26	<i>Sus spp.</i>	(Pork) - Χοιρινό κρέας	1977
f27	<i>Bos spp.</i>	(Beef) - Μοσχαρίσιο κρέας	1978
f83	<i>Gallus spp.</i>	(Chicken) - Κοτόπουλο	1997
f88	<i>Ovis spp.</i>	(Mutton/Lamb) - Αρνί	1988

Μίγμα

fx73	f26, f27, f83		2093
f26: Pork, f27: Beef, f83: Chicken			

Miscellaneous

Διάφορα

o215	nGal-alpha-1,3-Gal (alpha-Gal) Thyroglobulin, bovine	3096
-------------	---	------



Cereals-Flour

Δημητριακά - Άλευρα

Κωδικός - Περιγραφή

AA

f4	<i>Triticum aestivum</i>	(Wheat) - Σιτάρι/Σιμιγδάλι	1964
f5	<i>Secale cereale</i>	(Rye) - Σίκαλη	1965
f6	<i>Hordeum vulgare</i>	(Barley) - Κριθάρι	1966
f7	<i>Avena sativa</i>	(Oat) - Βρώμη	1967
f8	<i>Zea mays</i>	(Corn) - Καλαμποκάλευρο	1968
f9	<i>Oryza sativa</i>	(Rice) - Ρύζι	1969
f10	<i>Sesamum indicum</i>	(Sesame seed) - Σουσάμι	3007
f79		(Gluten) - Γλουτένη	1985

Μίγμα

fx20	f4, f5, f6, f9	Μίγμα	2079
f4: Wheat, f5: Rye, f6: Barley, f9: Rice			

Φυσικά και ανασυνδυασμένα συστατικά αλλεργιογόνου
Allergen components, native and recombinant

f98		(Gliadin) - Γλιαδίνη	3070
f416	<i>Triticum aestivum</i>	rTri a 19 Omega-5 Gliadin, Wheat	1973
f433	<i>Triticum aestivum</i>	rTri a 14 LTP, Wheat	3033



Fish/Mollusks/Shellfish



Ψάρια/Μαλάκια/Οστρακοειδή

Κωδικός - Περιγραφή		AA
f3	<i>Gadus morhua</i> (Codfish) - Μπακαλιάρος	1963
f23	<i>Chionoecetes spp.</i> (Crab) - Καβούρι	1993
f24	<i>Pandalus borealis, Penaeus monodon, Metapenaeopsis barbata, Metapenaeus joyneri</i> (Shrimp) - Γαρίδα	1975
f37	<i>Mytilus edulis</i> (Blue mussel) - Μύδι	3000
f40	<i>Thunnus albacares</i> (Tuna) - Τόνος	1864
f41	<i>Salmo salar</i> (Salmon) - Σολωμός	3003
f59	<i>Octopus vulgaris</i> (Octopus) - Χταπόδι	1986
f80	<i>Homarus gammarus</i> (Lobster) - Αστακός	3001
f258	<i>Loligo spp.</i> (Squid) - Καλαμάρι	3004
f320	<i>Astacus astacus</i> (Crayfish) - Ποτάμια καραβίδα	3002
Φυσικά και ανασυνδυασμένα συστατικά αλλεργιογόνου Allergen components, native and recombinant		
f351	<i>Penaeus aztecus</i> rPen a 1 Tropomyosin, Shrimp	3046
f355	<i>Cyprinus carpio</i> rCyp c 1 Carp	3058
f426	<i>Gadus morhua</i> rGad c 1 Cod	3059

Μίγματα καρυκευμάτων



Spices mixes

Κωδικός - Περιγραφή		AA
fx70	f272, f273, f274, f275 f272: Tarragon (εστραγκόν), f273: Thyme (Θυμάρι), f274: Marjoram (Μαρζουράνα), f275: Lovage (Λεβιστικό το φαρμακευτικό)	3494
fx71	f265, f266, f267, f268 f265: Caraway (Κύμινος), f266: Mace (Μοσχοκάρυδος), f267: Cardamom (Κάρδαμο), f268: Clove (Γαρόφαλο)	2976

Ενότητα 2-ImmunoCAP-Phadia



Fruits



Φρούτα

Κωδικός - Περιγραφή			AA
f33	<i>Citrus sinensis</i>	(Orange) - Πορτοκάλι	1979
f44	<i>Fragaria vesca</i>	(Strawberry) - Φράουλα	1980
f49	<i>Malus x domestica</i>	(Apple) - Μήλο	3021
f84	<i>Actinidia deliciosa</i>	(Kiwi) - Ακτινίδιο	3027
f92	<i>Musa spp.</i>	(Banana) - Μπιανάνα	1989
f94	<i>Pyrus communis</i>	(Pear) - Αχλάδι	3066
f95	<i>Prunus persica</i>	(Peach) - Ροδάκινο	1992
f259	<i>Vitis vinifera</i>	(Grape) - Σταφύλι	3006
f328	<i>Ficus carica</i>	(Fig) - Σύκο	3069
f342	<i>Olea europaea</i>	(Olive (black, fresh) - Μαύρη ελιά	3073
Φυσικά και ανασυνδυασμένα συστατικά αλλεργιογόνου Allergen components, native and recombinant			
f420	<i>Prunus persica</i>	rPru p 3 LTP, Peach	3028
f430	<i>Actinidia deliciosa</i>	rAct d 8 PR-10, Kiwi	2013



Vegetables



Λαχανικά

Κωδικός - Περιγραφή			AA
f12	<i>Pisum sativum</i>	(Green pea) - Αρακάς	3008
f14	<i>Glycine max</i>	(Soybean) - Σόγια	1971
f15	<i>Phaseolus vulgaris</i>	(White bean) - Άσπρα φασόλια	1970
f25	<i>Lycopersicon lycopersicum</i>	(Tomato) - Ντομάτα	1976
f35	<i>Solanum tuberosum</i>	(Potato) - Πατάτα	1999
f212	<i>Agaricus hortensis</i>	(Mushroom, champignon) - Μανιτάρι	3075
f235	<i>Lens esculenta</i>	(Lentil) - Φακή	2000
f260	<i>Brassica oleracea var. italica</i>	(Broccoli) - Μπρόκολο	3026
f309	<i>Cicer arietinus</i>	(Chick pea) - Ρεβύθι	3023



Κωδικός - Περιγραφή			ΑΑ
f13	<i>Arachis hypogaea</i>	(Peanut) - Αράπικο φιστίκι	1994
f17	<i>Corylus avellana</i>	(Hazel nut) - Φουντούκι	1972
f18	<i>Bertholletia excelsa</i>	(Brazil nut) - Φιστίκι Βραζιλίας	3018
f20	<i>Amygdalus communis</i>	(Almond) - Αμύγδαλο	1974
f201	<i>Carya illinoensis</i>	(Pecan nut) - Καρύδι πεκάν	2039
f202	<i>Anacardium occidentale</i>	(Cashew nut) - Κάσιους	1995
f203	<i>Pistacia vera</i>	(Pistachio) - Φιστίκι Αιγίνης	1996
f226	<i>Cucurbita pepo</i>	(Pumpkin seed) - Σπόρος κολοκύθας (πασατέμπο)	3067
f253	<i>Pinus edulis</i>	(Pine nut, pignoles) - Σπόρος κουκουναριού	3068
f256	<i>Juglans spp.</i>	(Walnut) - Καρύδι	2003

Μίγμα

fx22	f201, f202, f203, f256		2004
-------------	-------------------------------	--	------

f201: Pecan nut, f202: Cashew nut, f203: Pistachio, f256: Walnut

Φυσικά και ανασυνδυασμένα συστατικά αλλεργιογόνου Allergen components, native and recombinant

f352	<i>Arachis hypogaea</i>	rAra h 8 PR-10, Peanut	3093
f354	<i>Bertholletia excelsa</i>	rBer e 1 Brazil nut	3094
f422	<i>Arachis hypogaea</i>	rAra h 1 Peanut	3071
f423	<i>Arachis hypogaea</i>	rAra h 2 Peanut	3072
f424	<i>Arachis hypogaea</i>	rAra h 3 Peanut	3095
f425	<i>Corylus avellana</i>	rCor a 8 LTP, Hazel nut	3074
f427	<i>Arachis hypogaea</i>	rAra h 9 LTP, Peanut	3076
f428	<i>Corylus avellana</i>	rCor a 1 PR-10, Hazel nut	3077
f439	<i>Corylus avellana</i>	rCor a 14, Hazel nut	3078
f440	<i>Corylus avellana</i>	nCor a 9, Hazel nut	3079
f441	<i>Juglans regia</i>	rJug r 1 Walnut	3098
f442	<i>Juglans regia</i>	rJug r 3 LTP, Walnut	3099
f443	<i>Anacardium occidentale</i>	rAna o 3 Cashew nut	3100

Ενότητα 2-ImmunoCAP-Phadia



Drugs

C

Φάρμακα

Κωδικός - Περιγραφή

ΑΑ

c1	Penicilloyl G	1868
c2	Penicilloyl V	1869
c5	Ampicilloyl	1872
c6	Amoxicilloyl	1873
c7	Cefaclor	1874

Φυσικά και ανασυνδυασμένα συστατικά αλλεργιογόνου
Allergen components, native and recombinant

Περιγράφονται μόνο οι κωδικοί των συστατικών, για τους οποίους απαιτείται προσunenνόηση.

Τροφές (Foods)

f353	<i>Glycine max</i>	rGly m 4 PR-10, Soy	3035
f417	<i>Apium graveolens</i>	rApi g 1.01 PR-10, Celery	2014
f419	<i>Prunus persica</i>	rPru p 1 PR-10, Peach	2018
f421	<i>Prunus persica</i>	rPru p 4 Profilin, Peach	2020
f431	<i>Glycine max</i>	nGly m 5 beta-conglycinin, Soy	3036
f432	<i>Glycine max</i>	nGly m 6 Glycinin	3037
f434	<i>Malus domestica</i>	rMal d 1 PR-10, Apple	2016
f435	<i>Malus domestica</i>	rMal d 3 LTP, Apple	2017

Διάφορα (Miscellaneous)

o214	MUXF3 CCD, Bromelain	2012
------	----------------------	------

Επισήμανση: Για κωδικούς απλών αλλεργιογόνων με τη μέθοδο FEIA (ImmunoCAP-Phadia), οι οποίοι δεν αναφέρονται στον παρόντα κατάλογο, απαιτείται προσunenνόηση.

RAST

RAST (radioallergosorbent)

Το ακρωνύμιο RAST είναι ένα εμπορικό σήμα, που χρησιμοποιήθηκε από το 1974 από την Pharmacia Diagnostics AB, Uppsala, Sweden (η οποία μετονομάστηκε σε Phadia AB το 2006)

Από τη δεκαετία του 1990, η δοκιμασία RAST αντικαταστάθηκε με την "Ειδική ανοσοσφαιρίνη IgE".

Συστατικά αλλεργιογόνου

Επιτρέπουν την εκτίμηση της αλλεργικής ευαισθητοποίησης σε μοριακό επίπεδο.

Από την Ελληνική Εταιρεία αλλεργιολογίας και κλινικής ανοσολογίας (ΕΕακα):

Στοιχειακή Μοριακή Διάγνωση: Θέση Ομοφωνίας των WAO - ARIA - GA2LEN, Οκτώβριος 2013.

"Η στοιχειακή μοριακή διάγνωση αποσκοπεί στην «χαρτογράφηση» των ευαισθητοποιήσεων του αλλεργικού ασθενή στο επίπεδο της πρωτεΐνης-αλλεργιογόνου, το οποίο δυνητικά είναι υπεύθυνο για την κλινική έκφραση των συμπτωμάτων του. Για τον σκοπό αυτό, χρησιμοποιούνται μεμονωμένα κεκαθαρμένα φυσικά ή ανασυνδυασμένα αλλεργιογόνα σε αντίθεση με τα κλασσικά διαγνωστικά εκχυλίσματα τα οποία περιέχουν ένα σύνολο από πρωτεΐνες, μερικές από τις οποίες, αν και έχουν τη δυνατότητα να συνδέονται με την ειδική προς αυτές IgE, στερούνται κλινικής σημασίας.

Μία από τις κυριότερες εφαρμογές της στοιχειακής μοριακής διάγνωσης, σύμφωνα με τους συγγραφείς της ομοφωνίας, αποτελεί η δυνατότητα του διαχωρισμού μεταξύ πρωτογενούς ευαισθητοποίησης με κλινική σημασία, από την ασυμπτωματική ευαισθητοποίηση λόγω της συχνά απαντούμενης διασταυρούμενης αντιδραστικότητας μεταξύ των αλλεργιογόνων. Επιπλέον νεότερα δεδομένα συνηγορούν για την χρήση της στοιχειακής μοριακής διάγνωσης ως εργαλείου για την εκτίμηση του κινδύνου σοβαρών αντιδράσεων σε ασθενείς με τροφική αλλεργία, αλλά και για την σύνθεση της ανοσοθεραπείας σε πολυευαισθητοποιημένους ασθενείς με αναπνευστική αλλεργία ή αλλεργία στα υμενόπερα."

Η πρόσβαση στο κείμενο είναι ελεύθερη από την ιστοσελίδα του εκδότη:

<http://www.waojournal.org/content/6/1/17/abstract>

Provisional PDF : <http://www.waojournal.org/content/pdf/1939-4551-6-17.pdf>

Από την Ελληνική Εταιρεία αλλεργιολογίας και κλινικής ανοσολογίας (ΕΕακα):

Άρθρο ανασκόπησης: Είναι ισοδύναμες οι τιμές της ειδικής IgE όταν προσδιορίζονται με διαφορετικές αναλυτικές μεθόδους?

"Οι Goikoechea MJ και συν. και η ομάδα για την μελέτη της ανοσολογίας της Ισπανικής Εταιρείας Αλλεργιολογίας και Κλινικής Ανοσολογίας (SEAIC) δημοσιεύουν στο τεύχος της αλλεργιολογικής επιθεώρησης *Journal of Investigational Allergology and Clinical Immunology*, 2013; Vol. 23(7): 448-454 μία κλινικά χρήσιμη ανασκόπηση με θέμα την συγκριτική αξιολόγηση των διαφόρων εργαστηριακών μεθόδων οι οποίες χρησιμοποιούνται για τον εργαστηριακό προσδιορισμό της ειδικής IgE.

Το συμπέρασμα τους είναι πως τα αποτελέσματα τα οποία λαμβάνονται με την χρήση διαφορετικών αναλυτικών μεθόδων δεν είναι συγκρίσιμα μεταξύ τους."

Η πρόσβαση στο άρθρο (pdf) είναι ελεύθερη από την ιστοσελίδα του εκδότη:

<http://www.jiaci.org/issues/vol23issue7/1.pdf>

